

Exposition temporaire

RENOIR ET L'AMOUR

Musée d'Orsay
Galerie aval



PHASE DCE

**LOT 1 / AGENCEMENT
CAHIER DE PLANS**

RENOIR ET L'AMOUR

Musée d'Orsay - Galerie AVAL

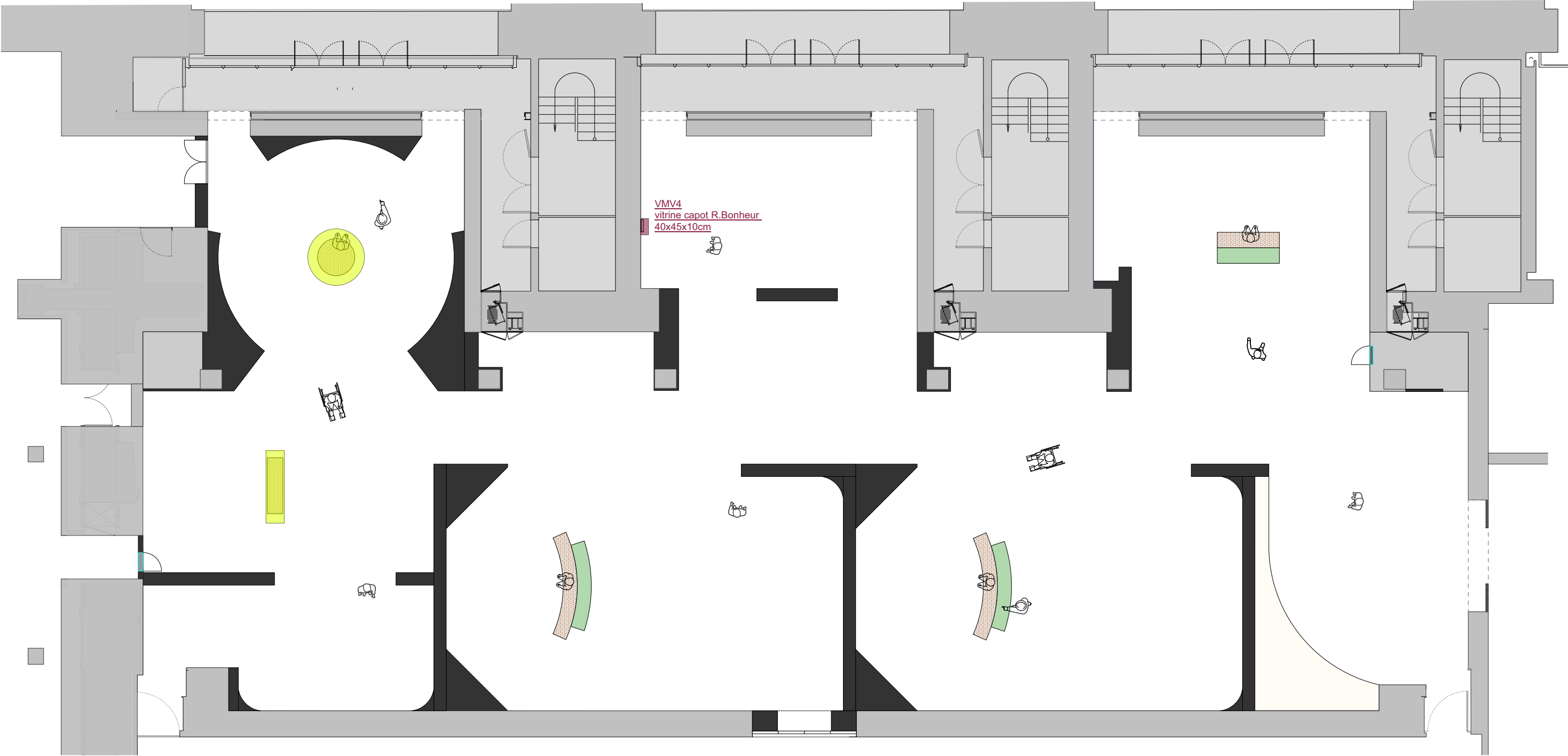
Phase DCE

ANNEXE 1 : RÉCUPÉRATION

CLOISONNEMENT

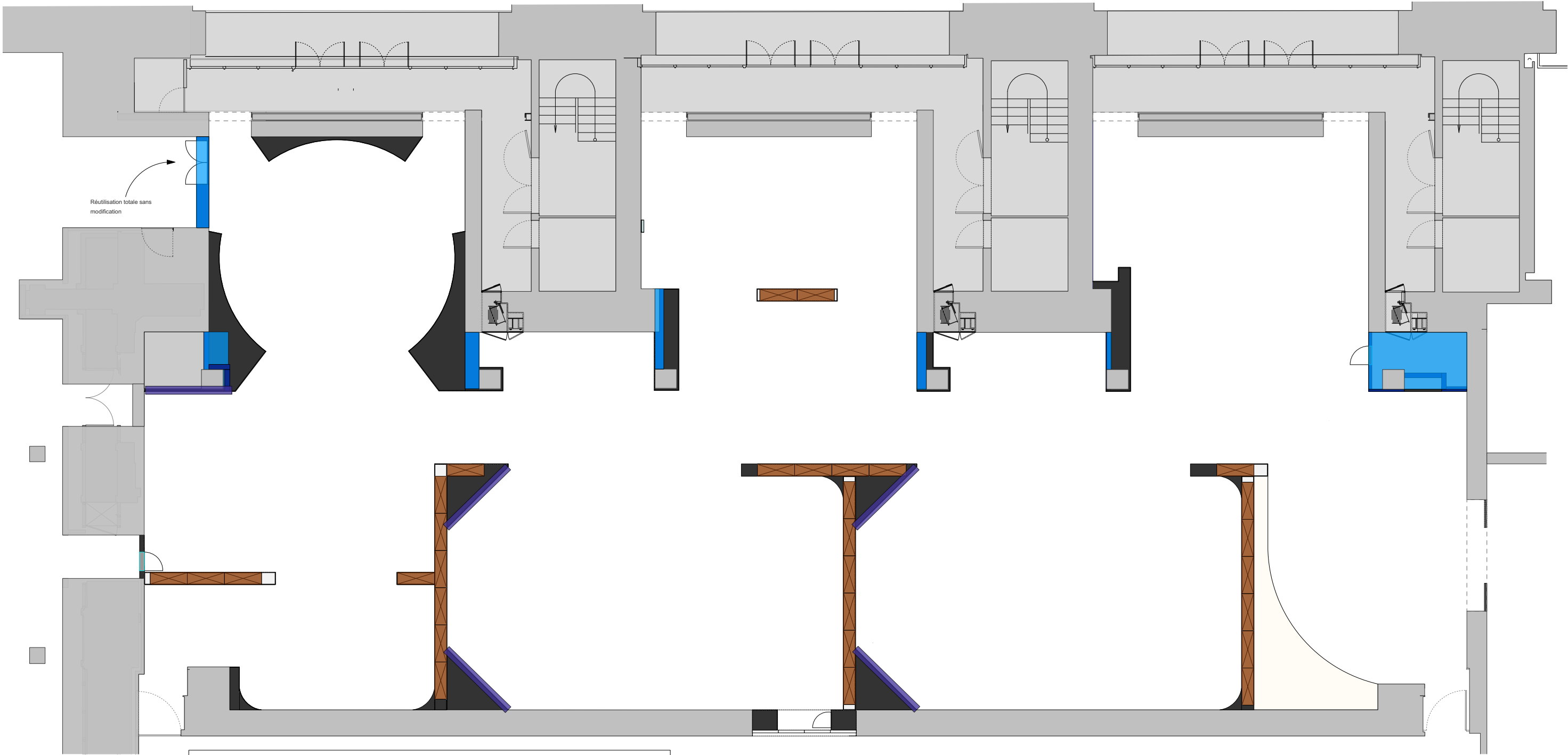
MENUISERIE / DIVERS

PEINTURE



Assises menuisées existantes

Capots muraux PMMA existants (à confirmer selon taille de cadres)



- Cloisons laissées en place (exposition précédente)
- Parements réutilisés
- Modules de cimaise bois déplaçable 120cm (x30 exemplaires)
- Compléments cimaises & têtes de cimaise
- Têtes de cimaises réutilisées (environ 10 exemplaires)

- détails plus précis pages suivantes -

RENOIR ET L'AMOUR

Musée d'Orsay - Galerie AVAL

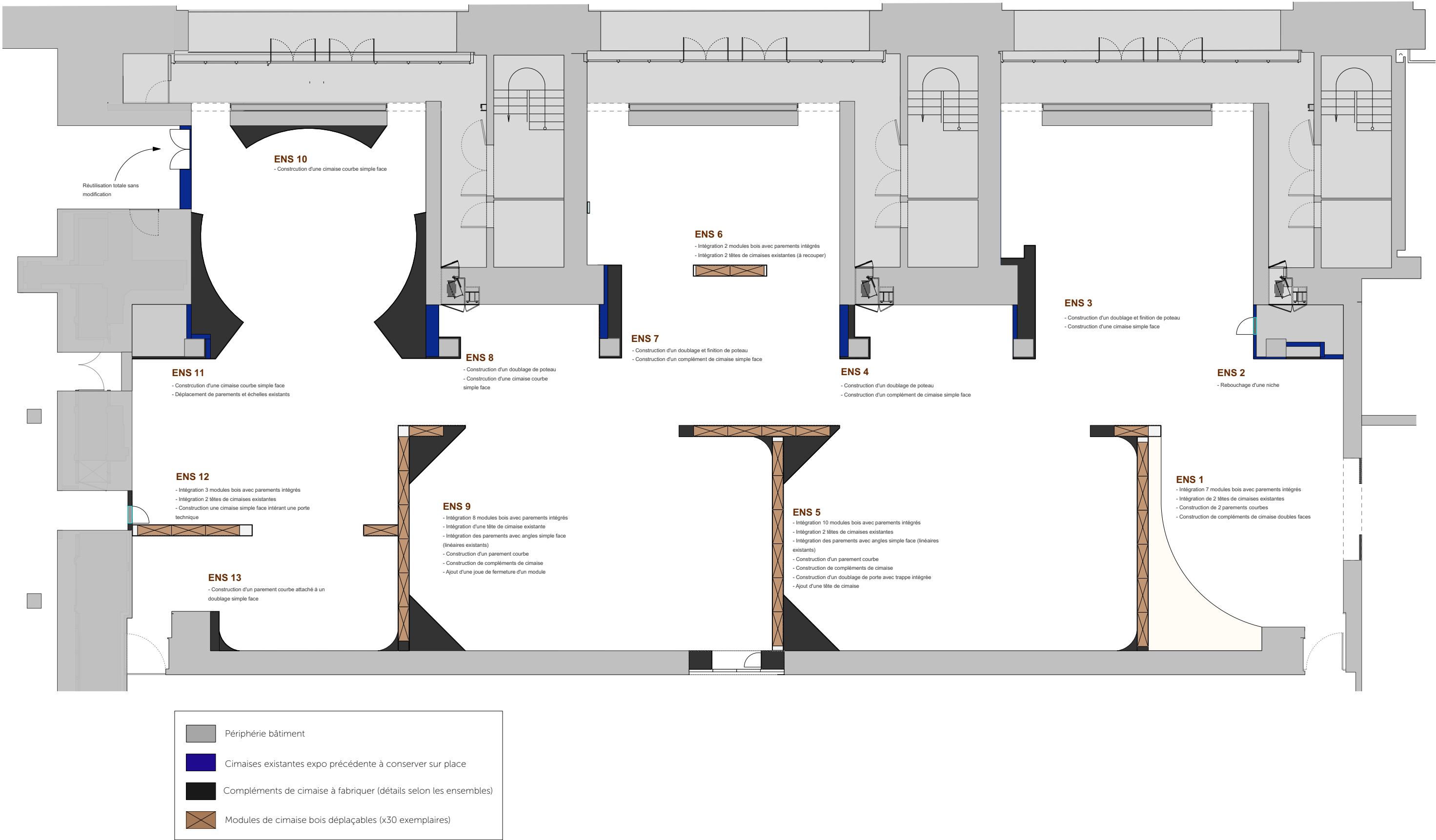
Phase DCE

ANNEXE 1 : RÉCUPÉRATION

CLOISONNEMENT

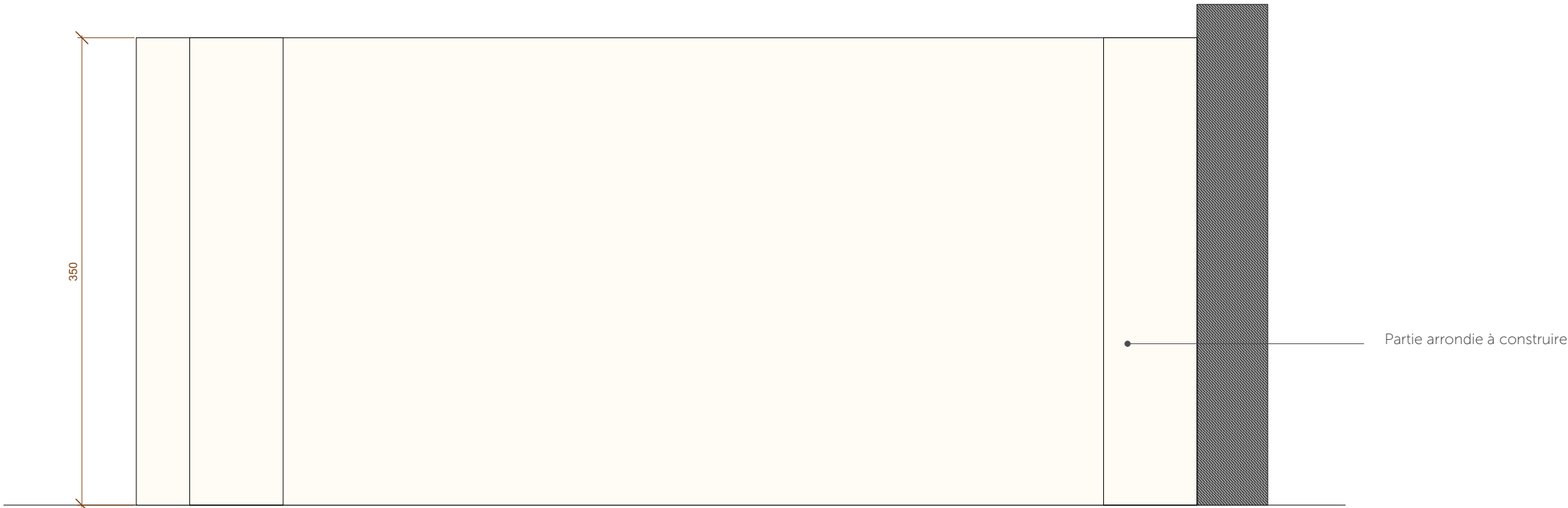
MENUISERIE / DIVERS

PEINTURE

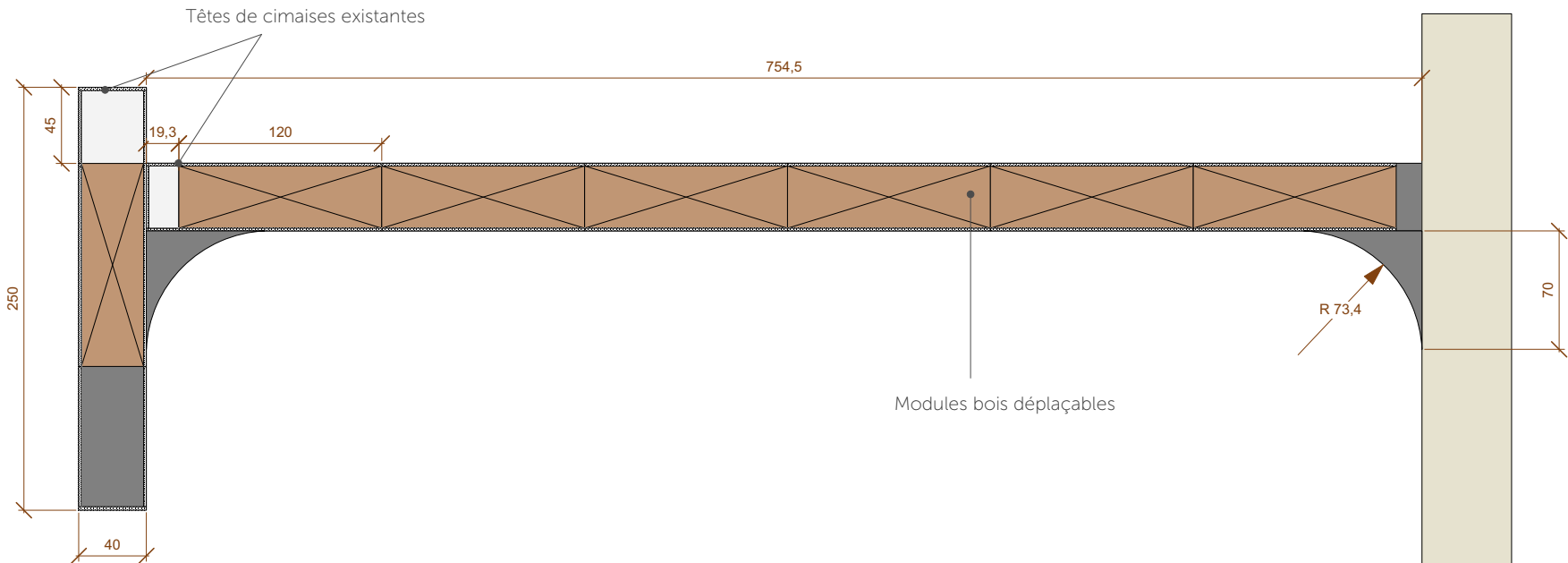


Détails de l'ensemble

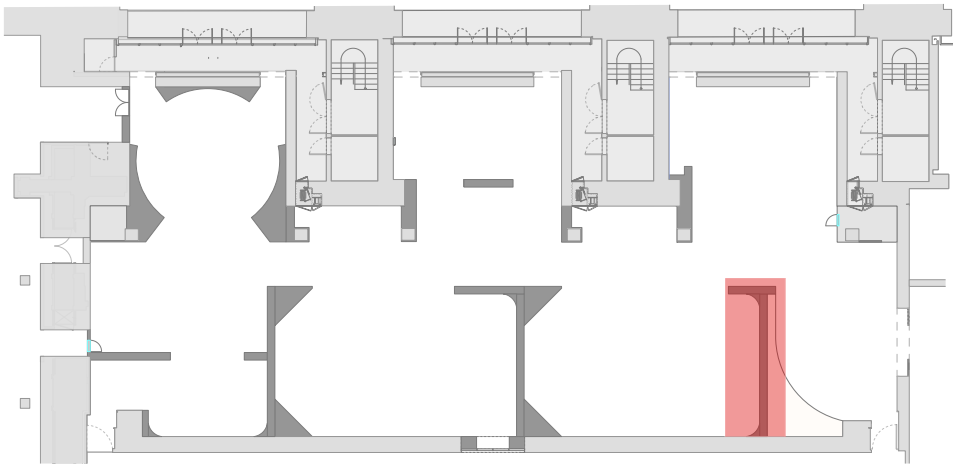
- Intégration 7 modules bois avec parements intégrés
- Intégration de 2 têtes de cimaises existantes
- Construction de 2 parements courbes
- Construction de compléments de cimaise doubles faces



ELEVATION FACE

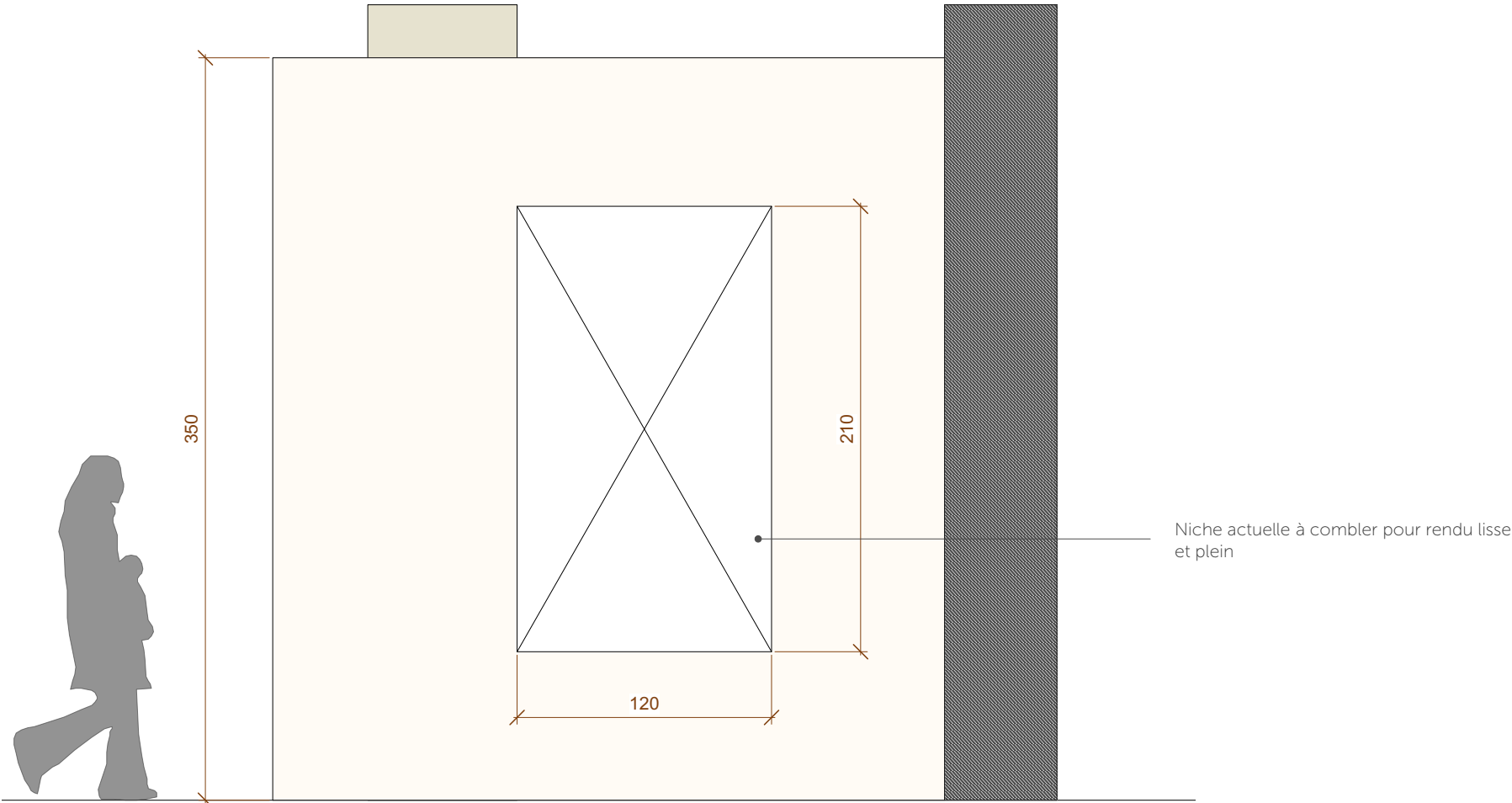


PLAN



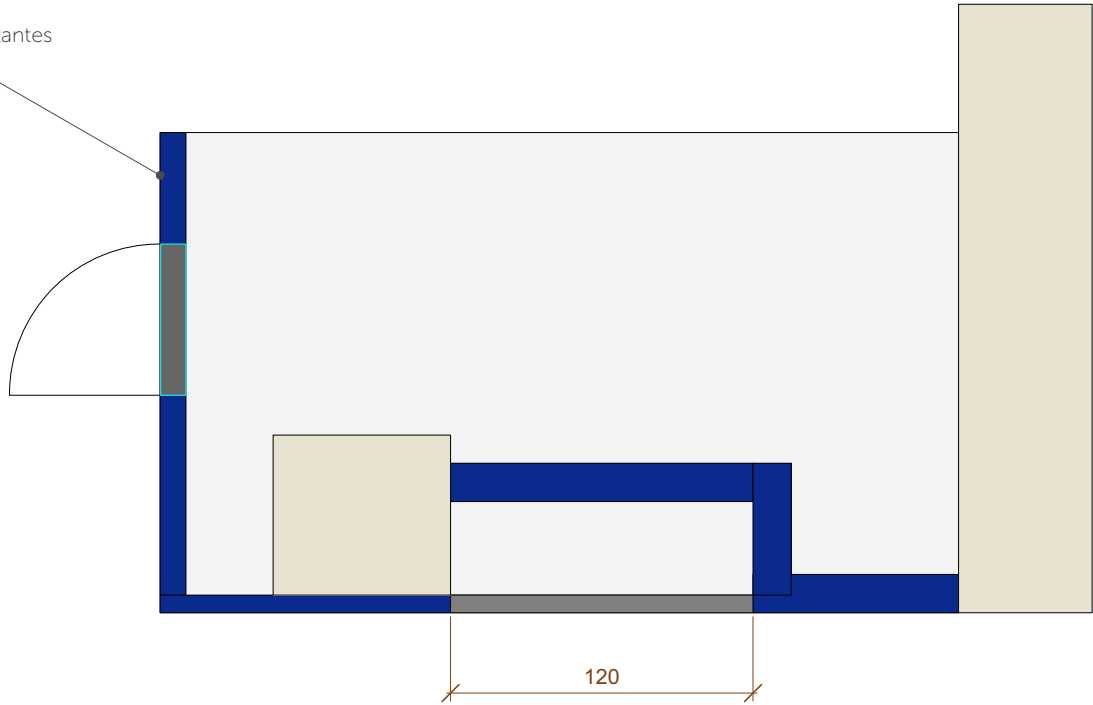
Détails de l'ensemble

- Rebouchage d'une niche

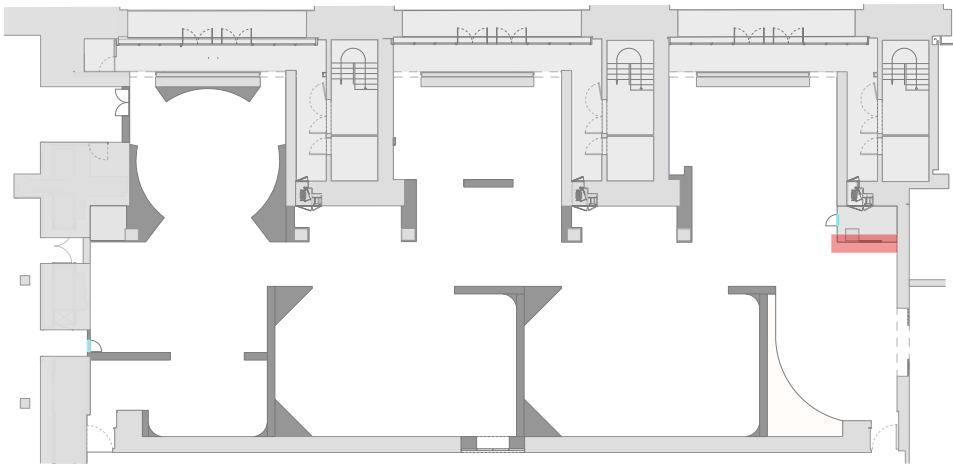


ELEVATION FACE

Cloisons existantes

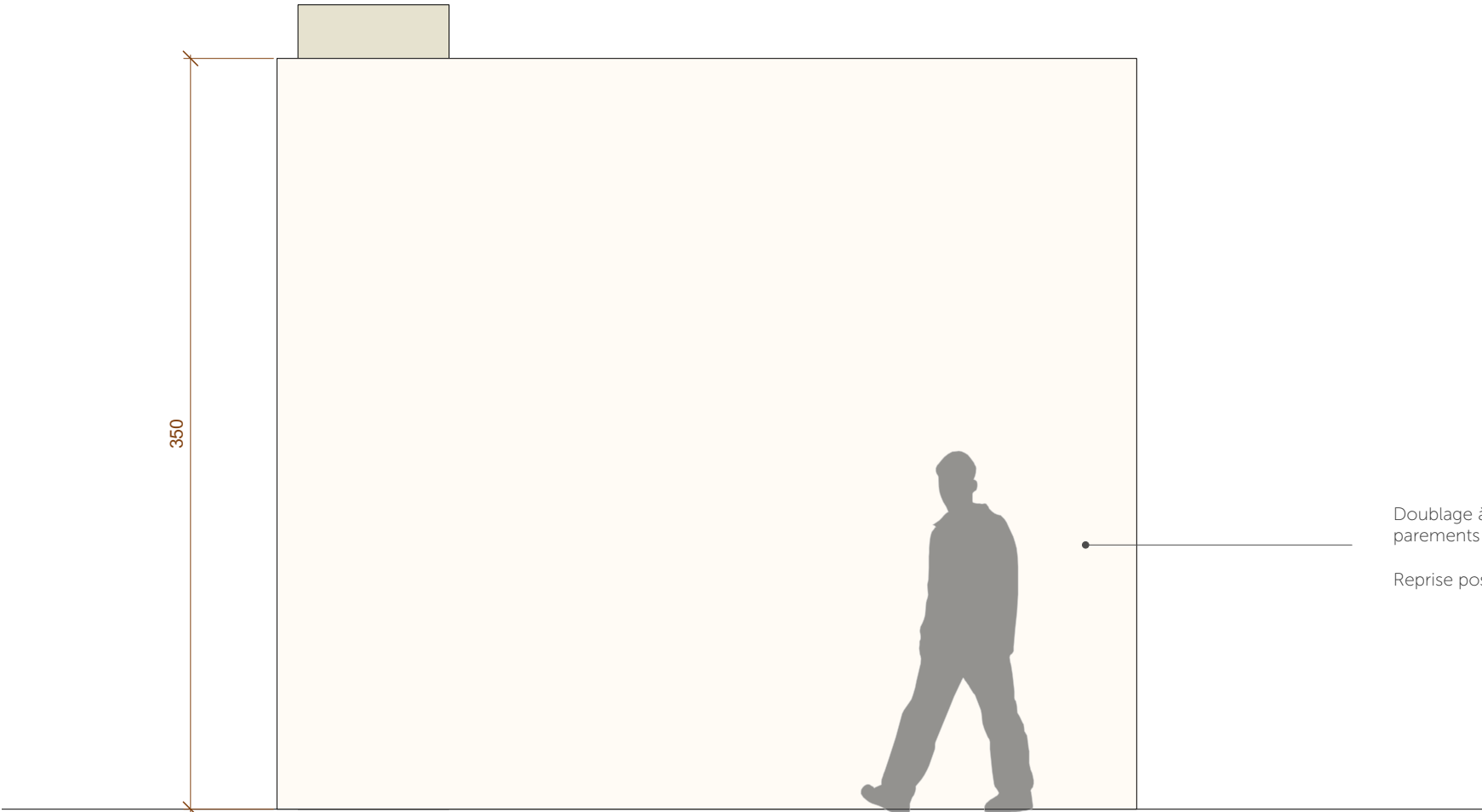


PLAN

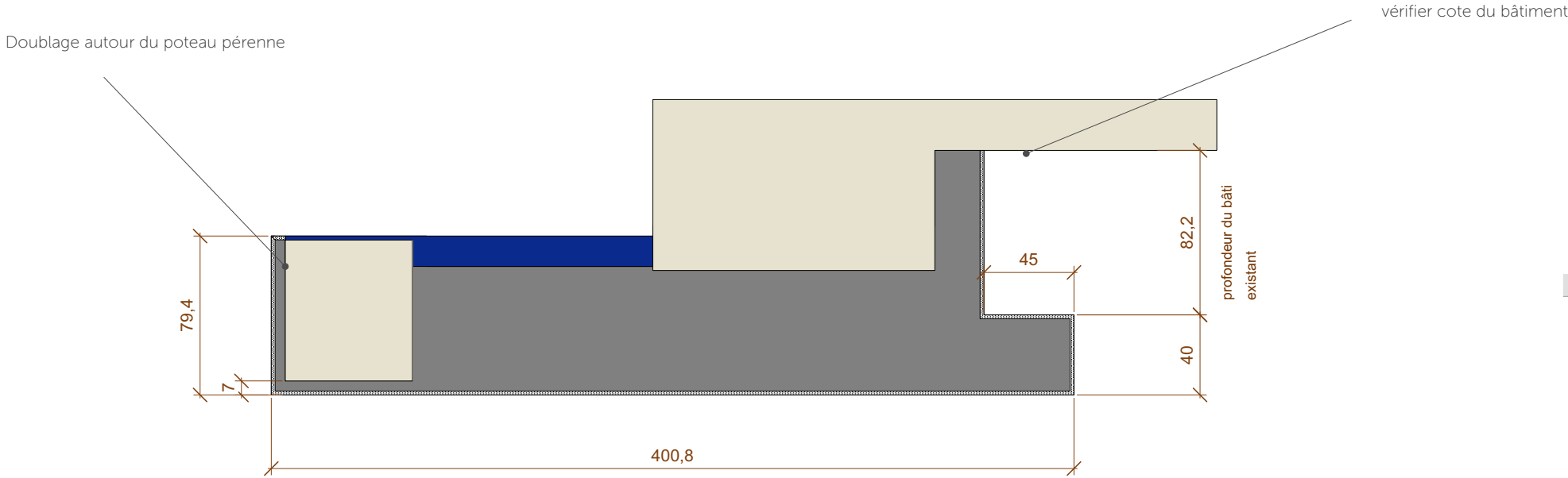


Détails de l'ensemble

- Construction d'un doublage et finition de poteau
- Construction d'une cimaise simple face

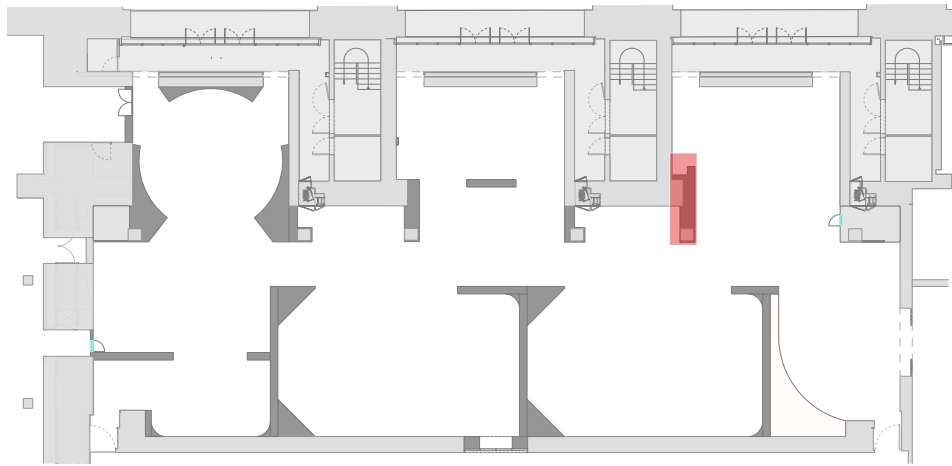


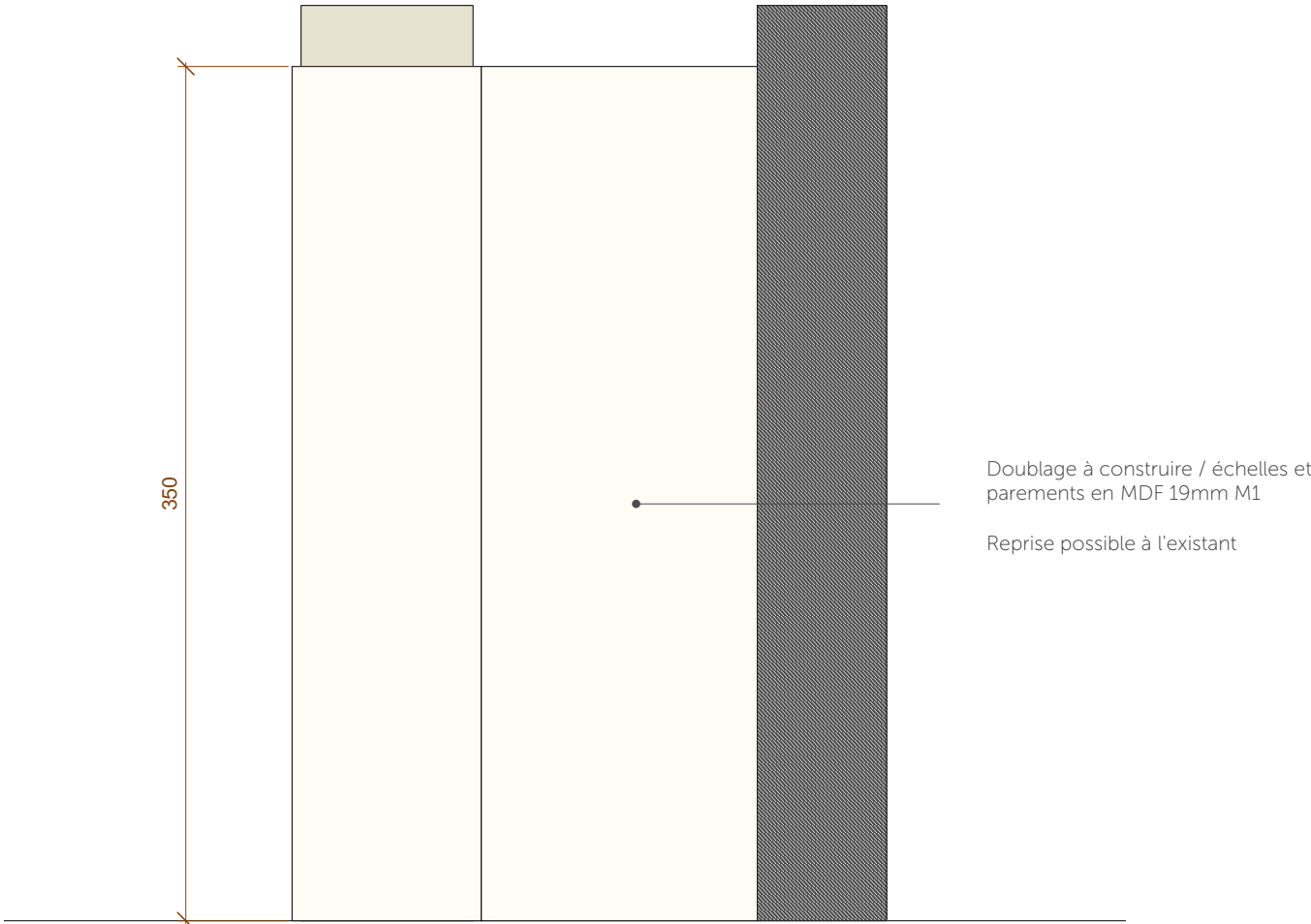
ELEVATION FACE



PLAN

- Existant scénographie précédente
- À construire

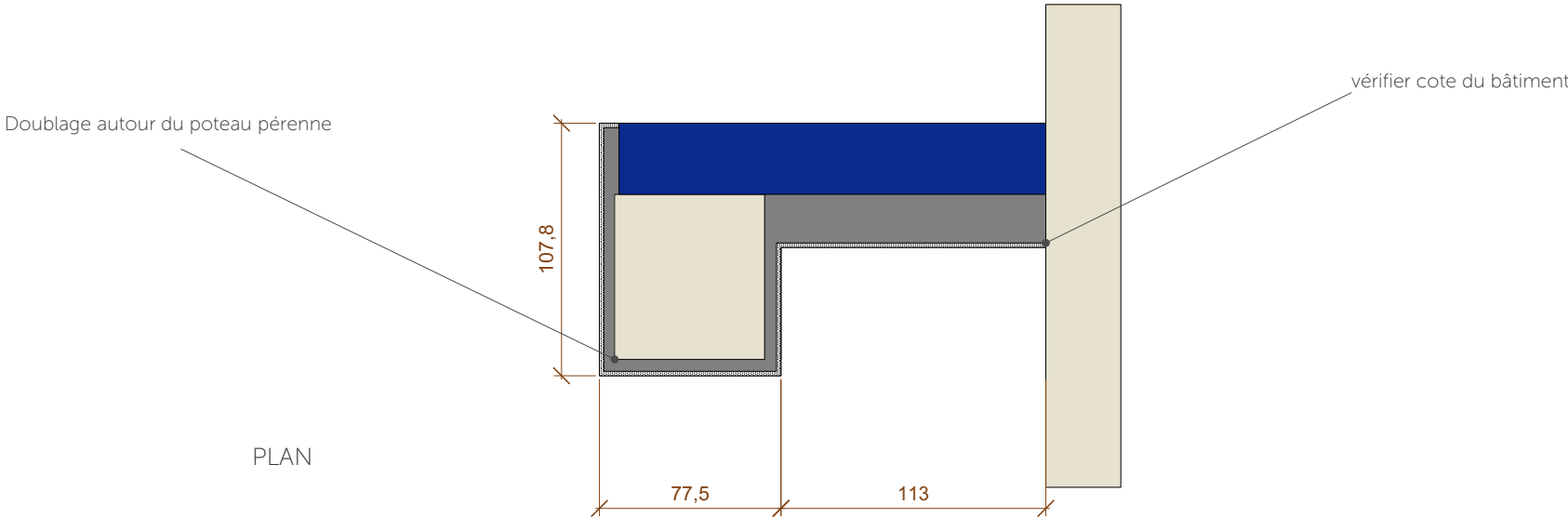




ELEVATION FACE

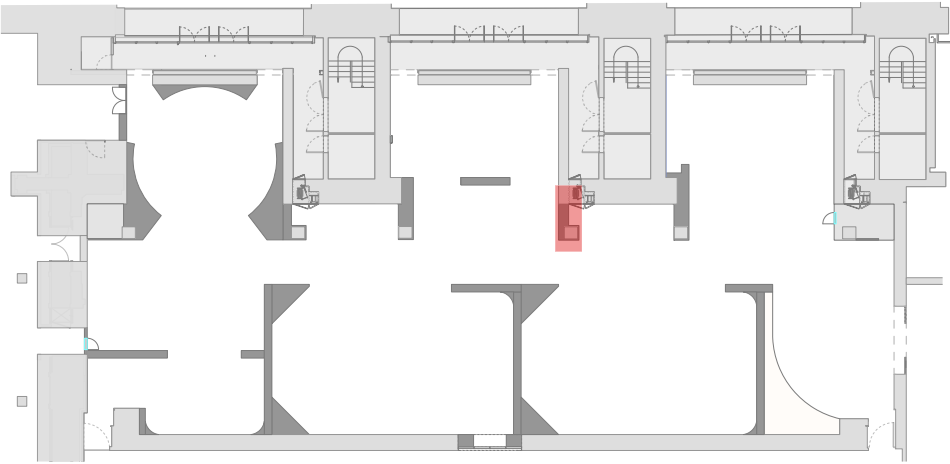
Détails de l'ensemble

- Construction d'un doublage de poteau
- Construction d'un complément de cimaise simple face



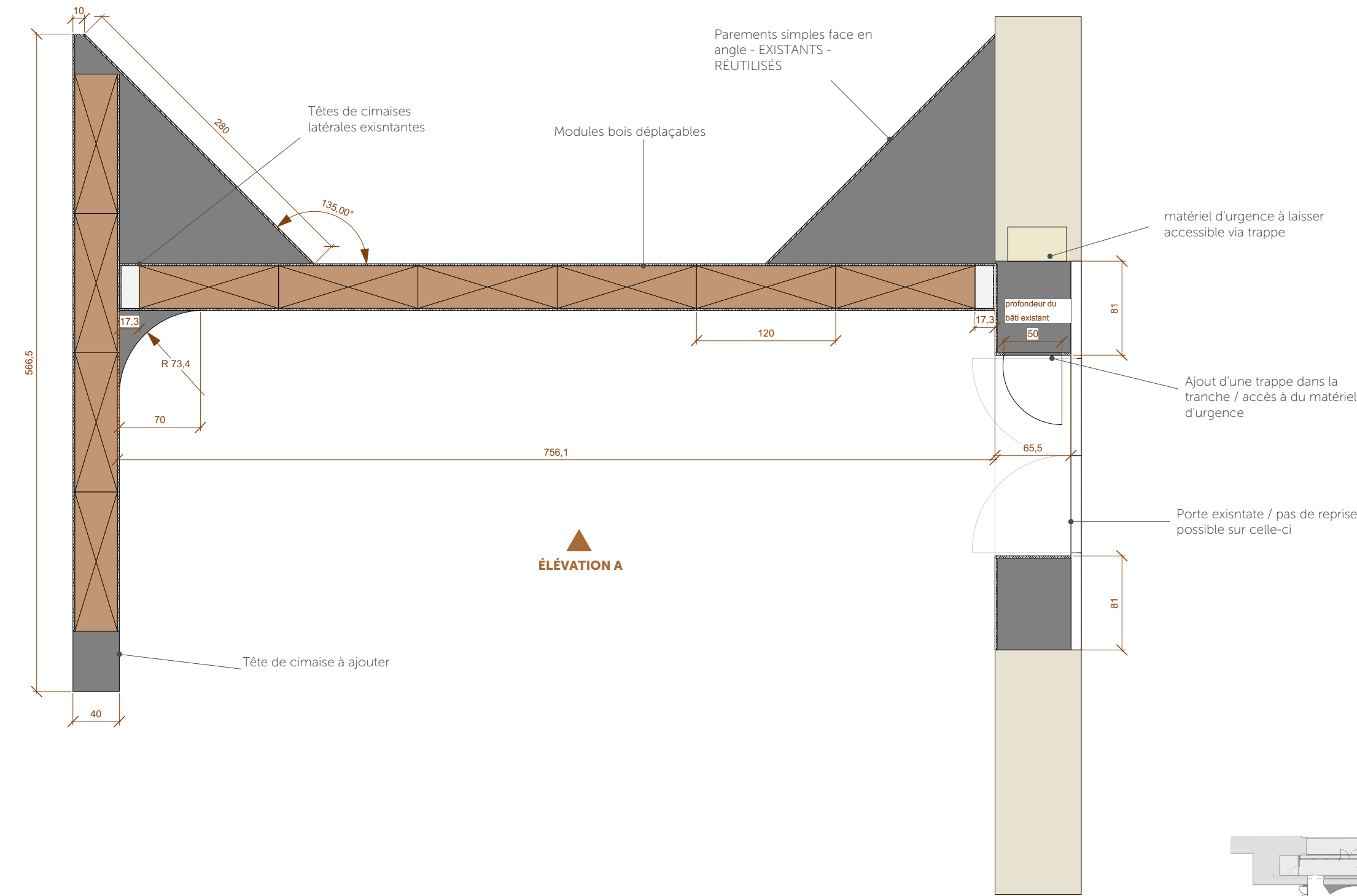
PLAN

- Existant scénographie précédente
- À construire

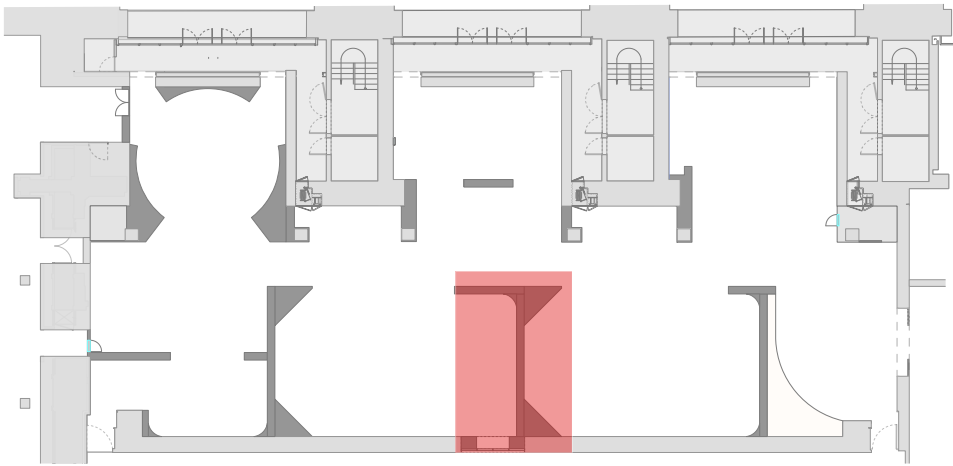


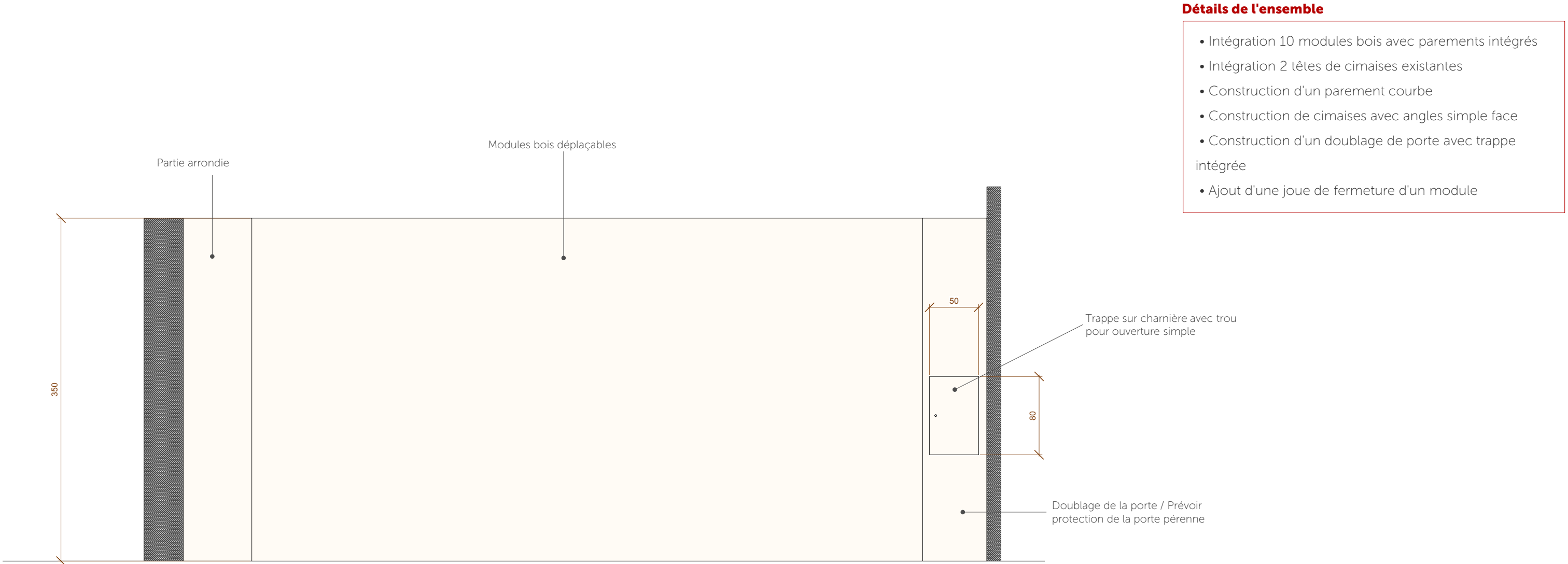
Détails de l'ensemble

- Intégration 10 modules bois avec parements intégrés
- Intégration 2 têtes de cimaises existantes
- Intégration des parements avec angles simple face (linéaires existants)
- Construction d'un parement courbe
- Construction de compléments de cimaise
- Construction d'un doublage de porte avec trappe intégrée
- Ajout d'une tête de cimaise

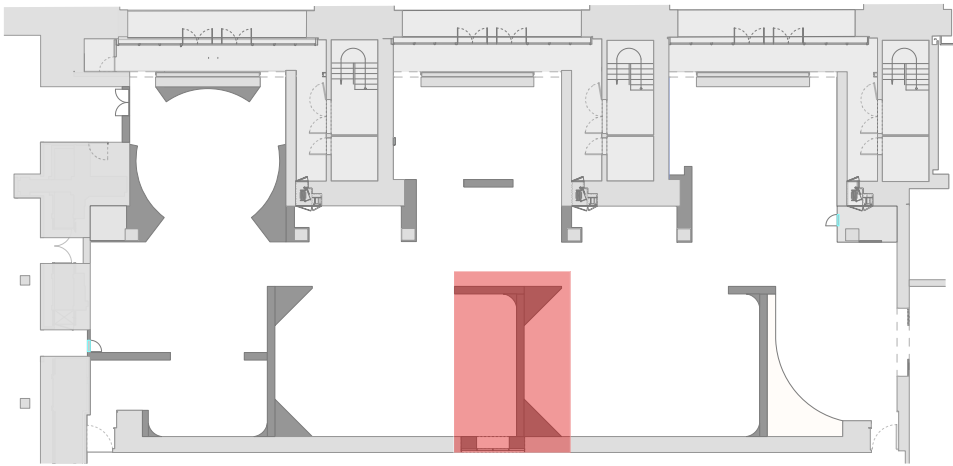


PLAN

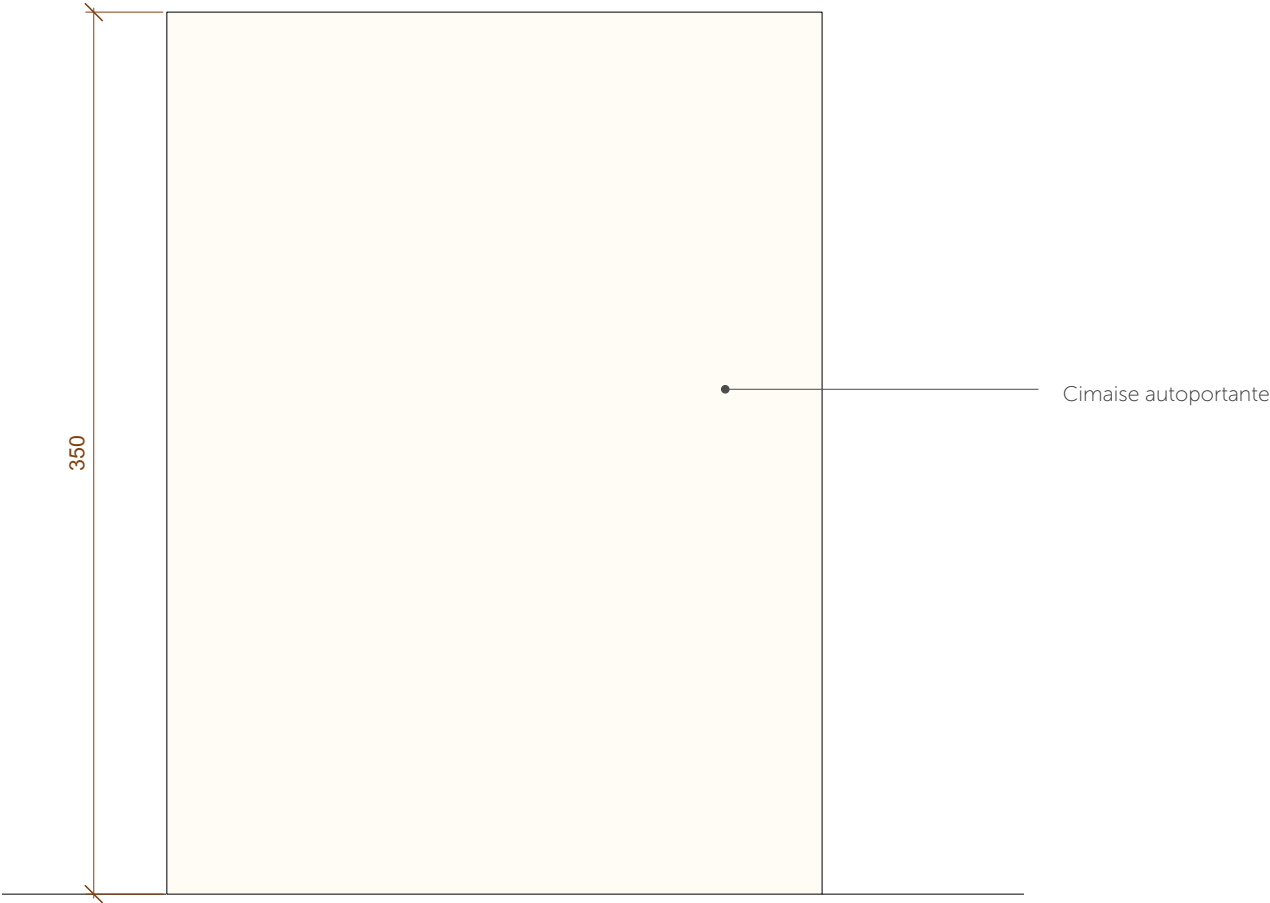




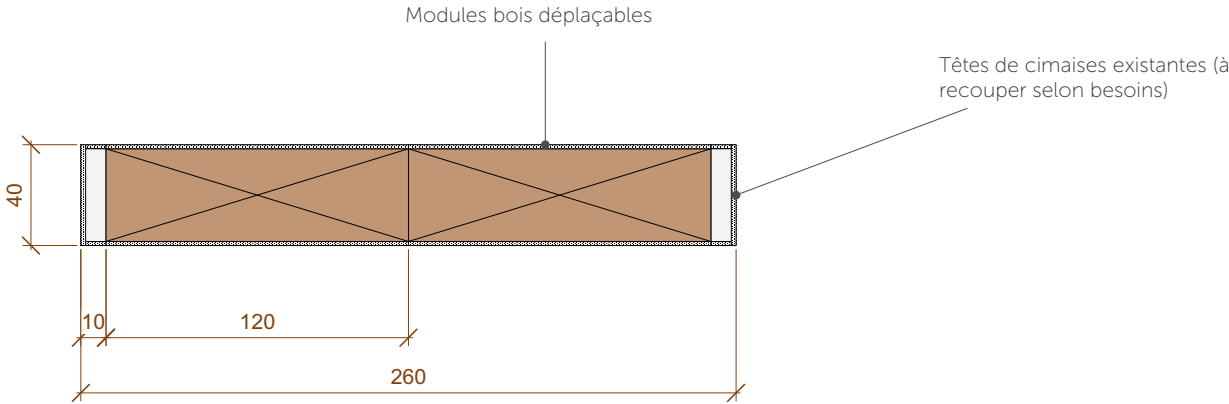
ELEVATION A



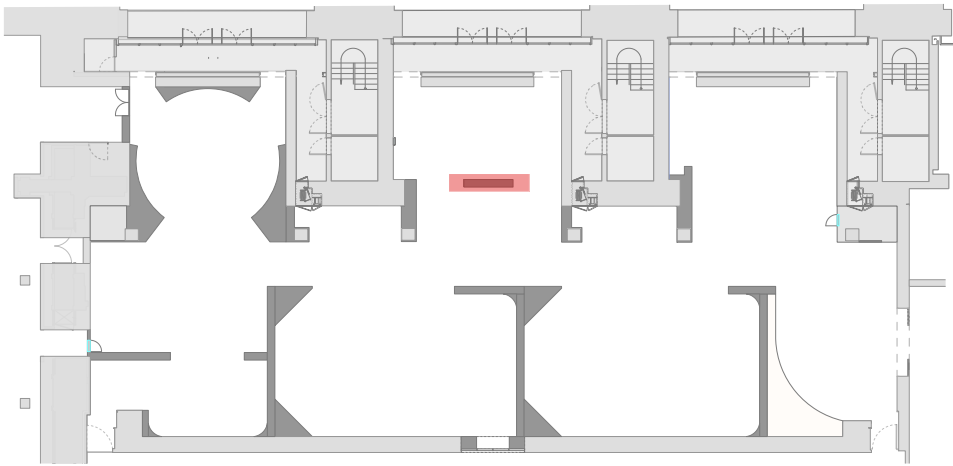
- Détails de l'ensemble
- Intégration 2 modules bois avec parements intégrés
 - Intégration 2 têtes de cimaises existantes (à recouper)

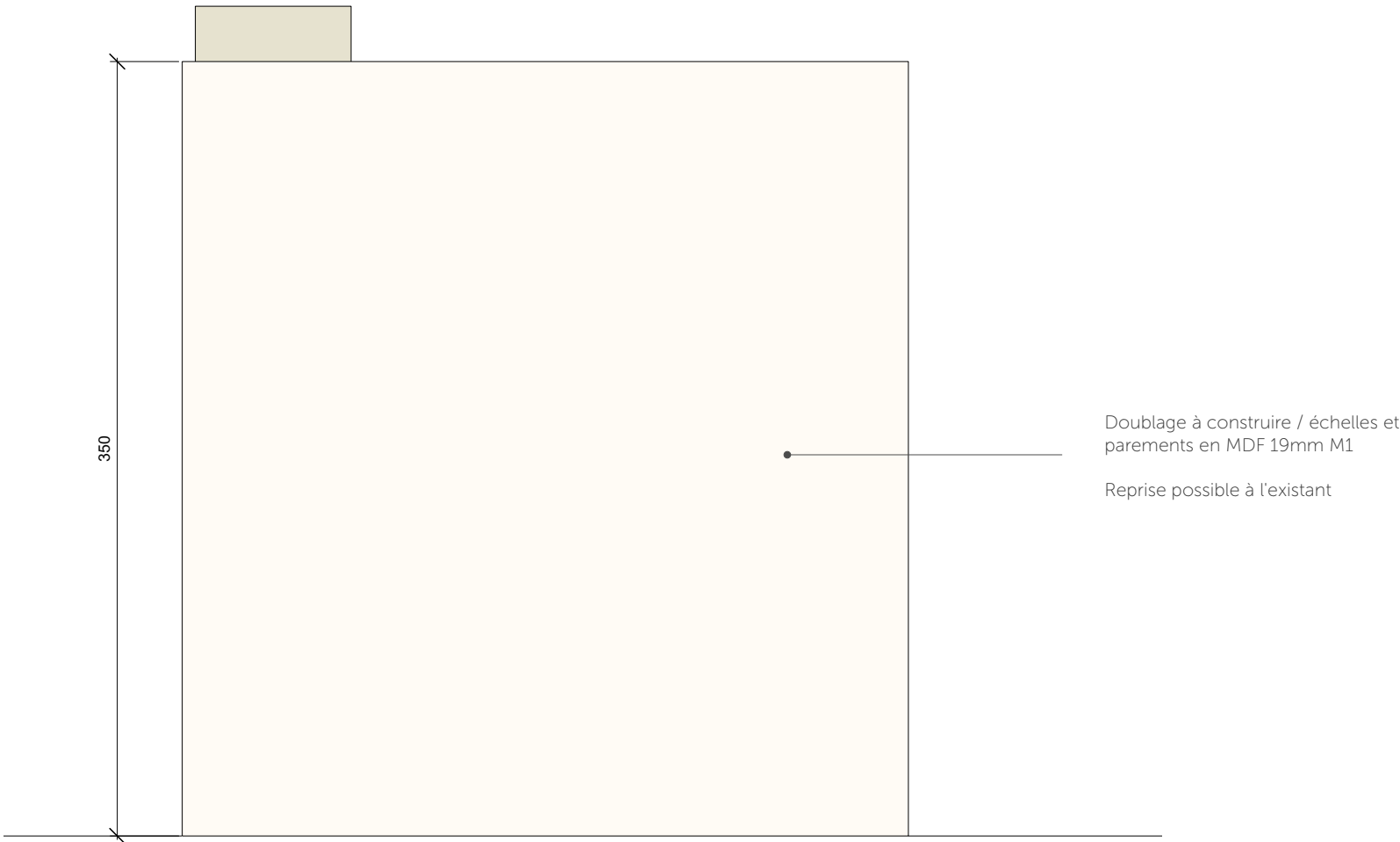


ELEVATION FACE



PLAN

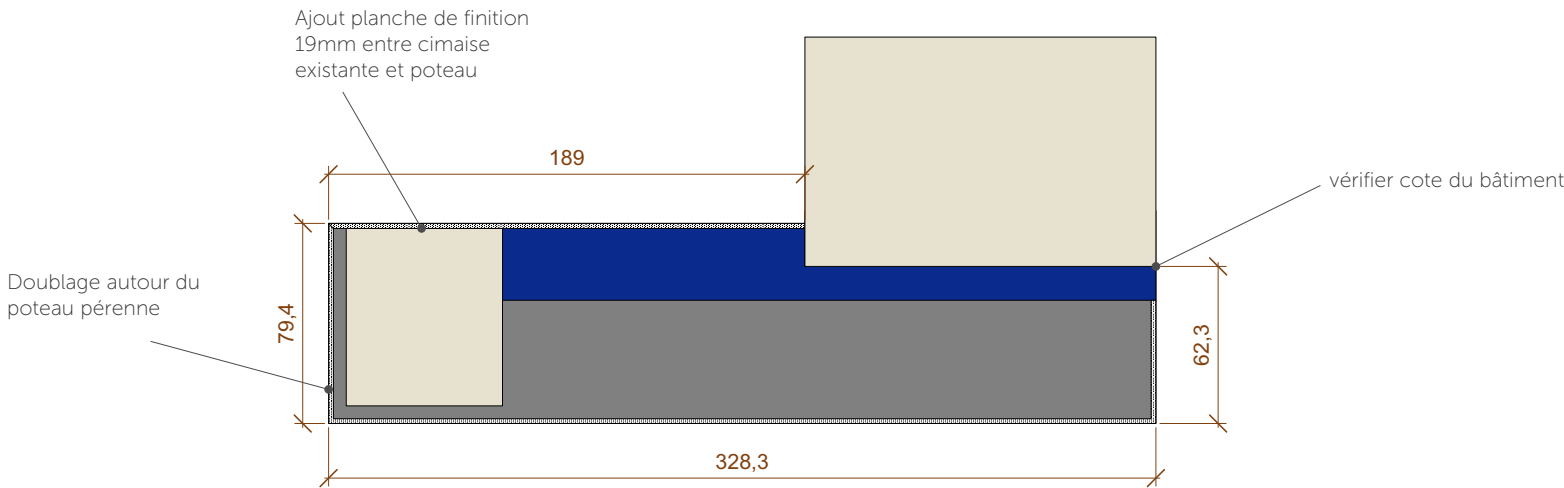




ELEVATION FACE

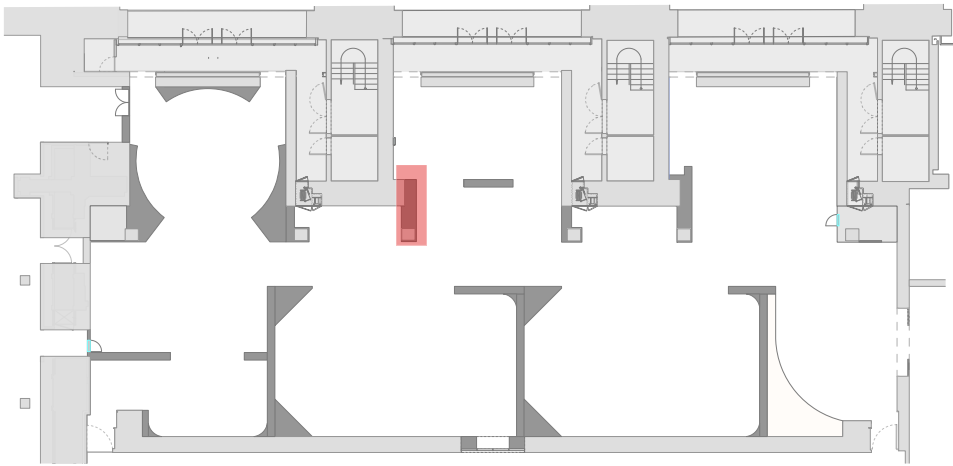
Détails de l'ensemble

- Construction d'un doublage et finition de poteau
- Construction d'un complément de cimaise simple face



PLAN

- Existant scénographie précédente
- À construire



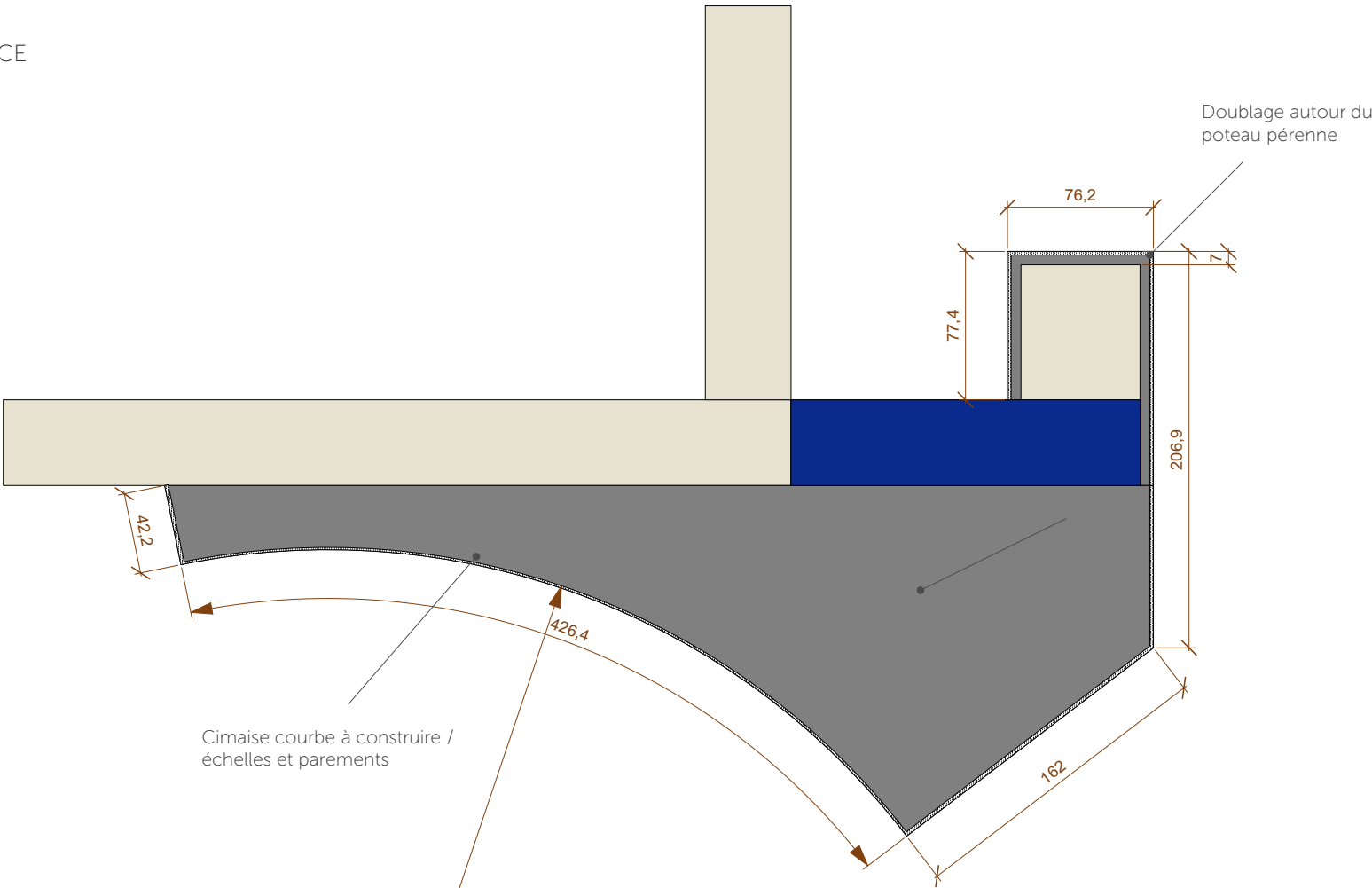
Détails de l'ensemble

- Construction d'un doublage de poteau
- Constrcution d'une cimaise courbe simple face

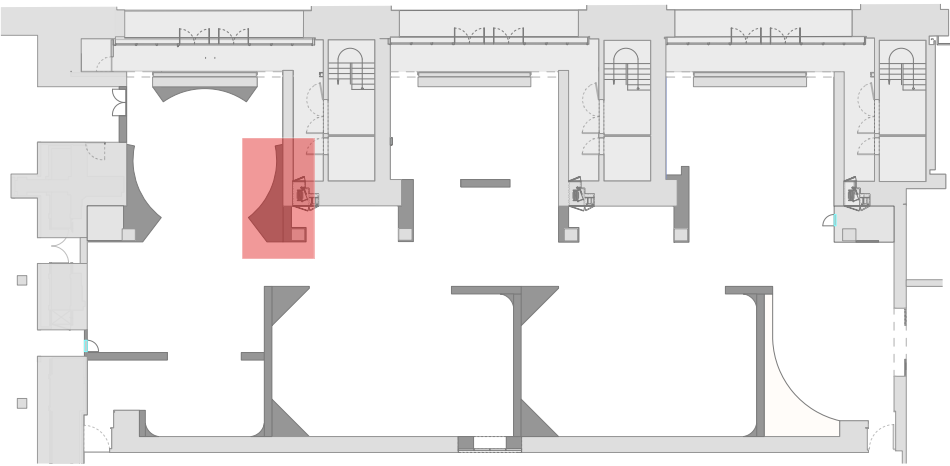
Cimaise en MDF M1 19mm ou 12mm pour
parement courbe

Reprise possible à l'existant

ELEVATION FACE



- Existant scénographie précédente
- À construire

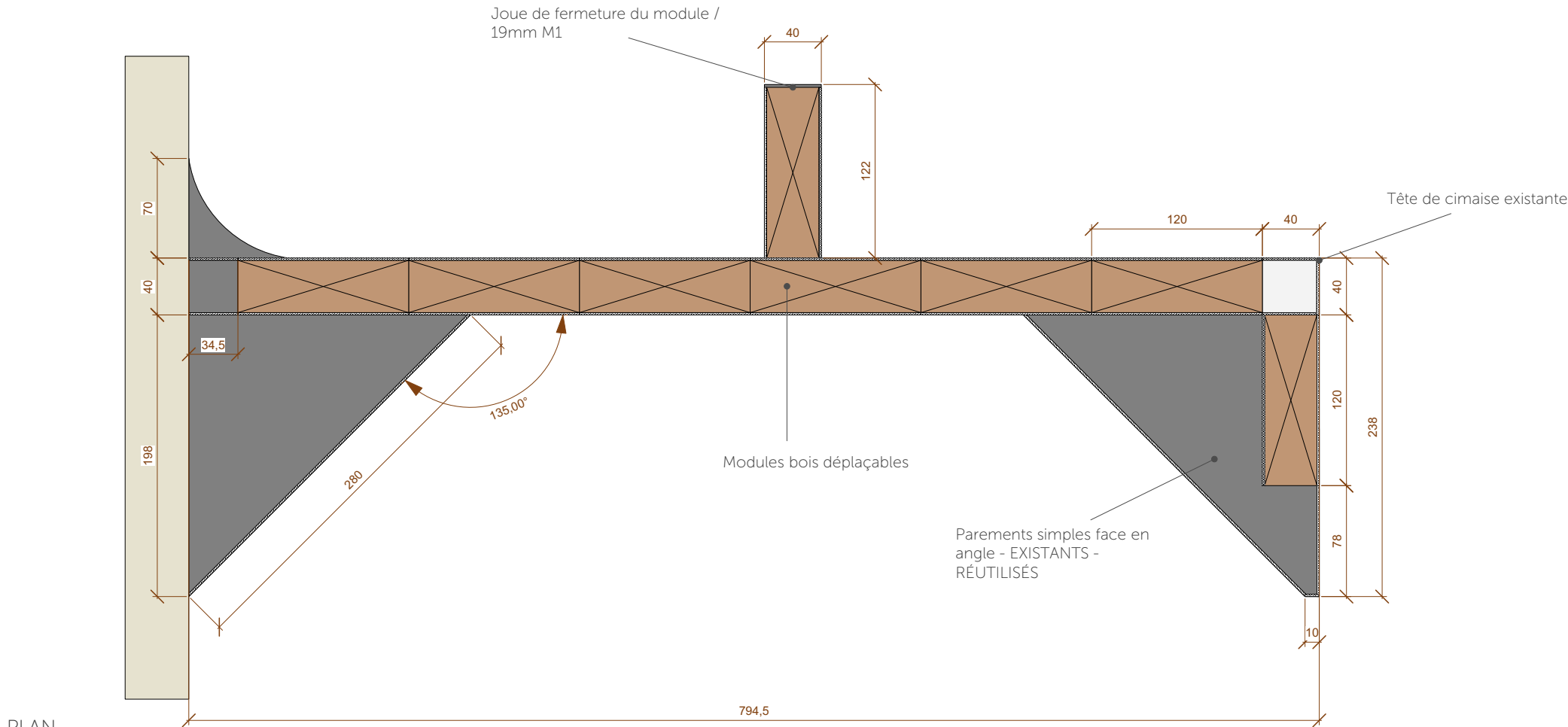


Détails de l'ensemble

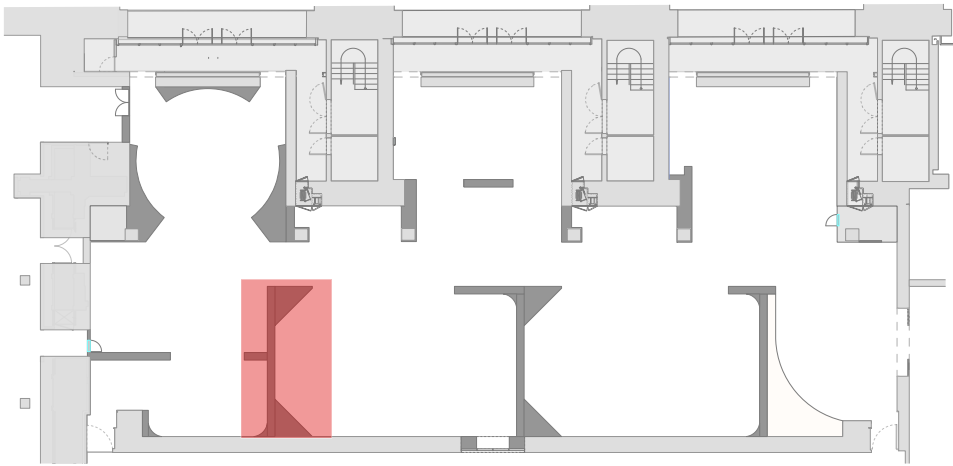
- Intégration 8 modules bois avec parements intégrés
- Intégration d'une tête cimaise existante
- Intégration des parements avec angles simple face (linéaires existants)
- Construction d'un parement courbe
- Construction de compléments de cimaise
- Ajout d'une joue de fermeture d'un module



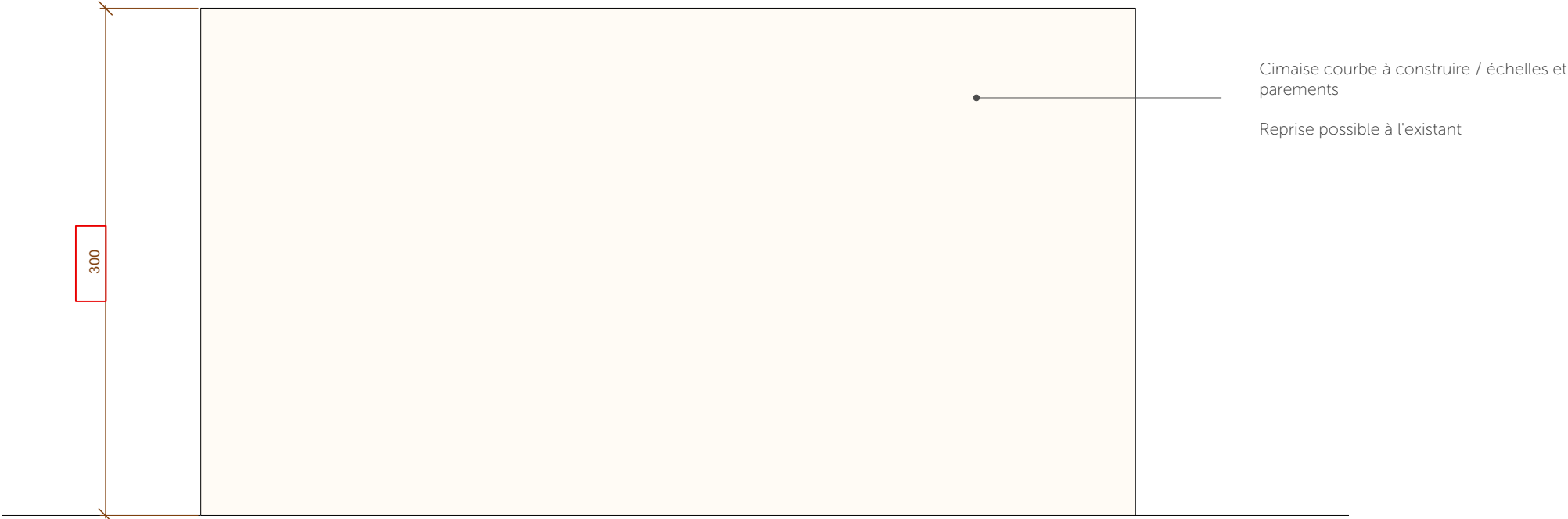
ELEVATION FACE



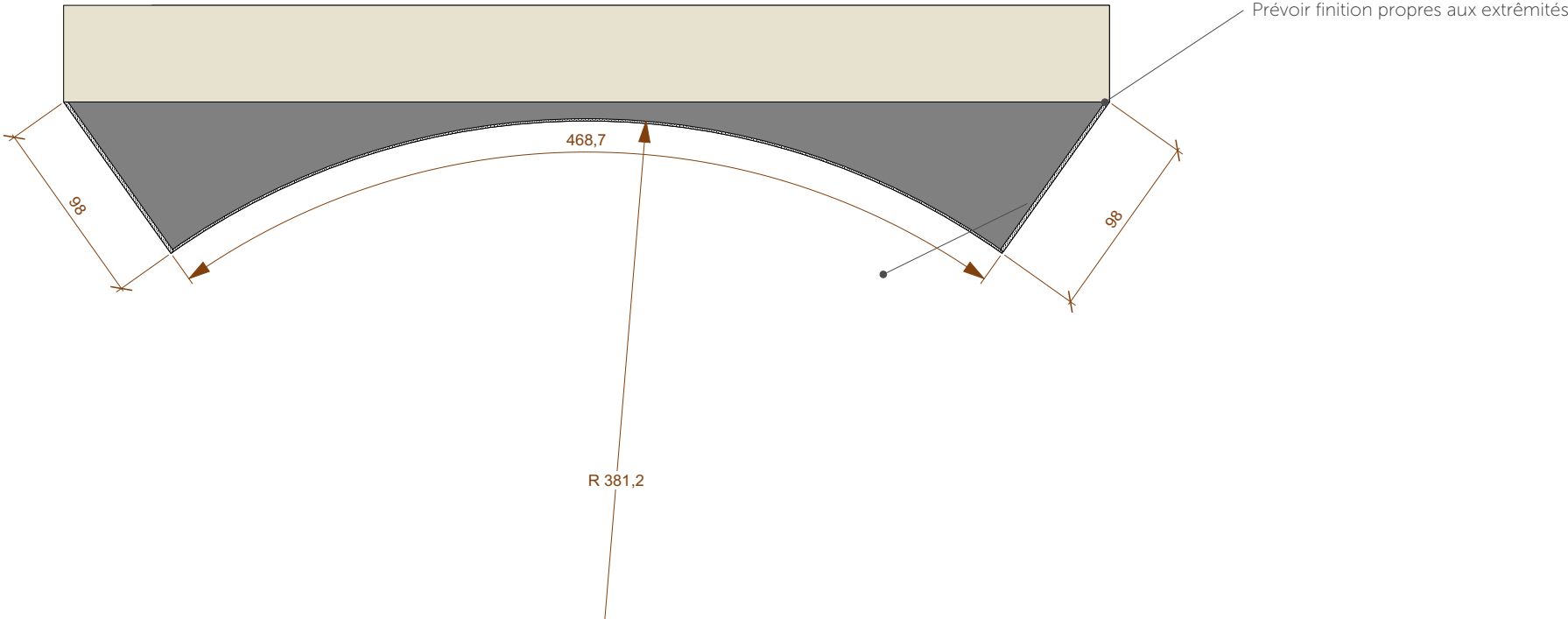
PLAN



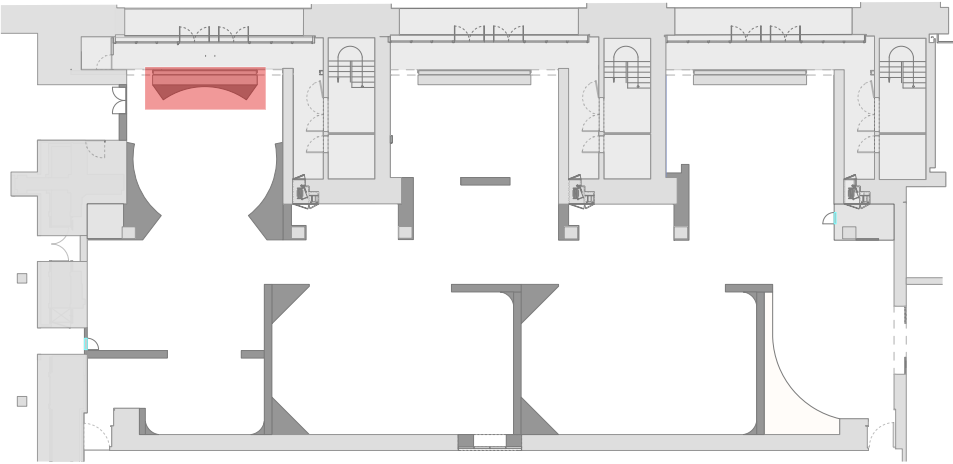
- Détails de l'ensemble
- Constrcution d'une cimaise courbe simple face



ELEVATION FACE

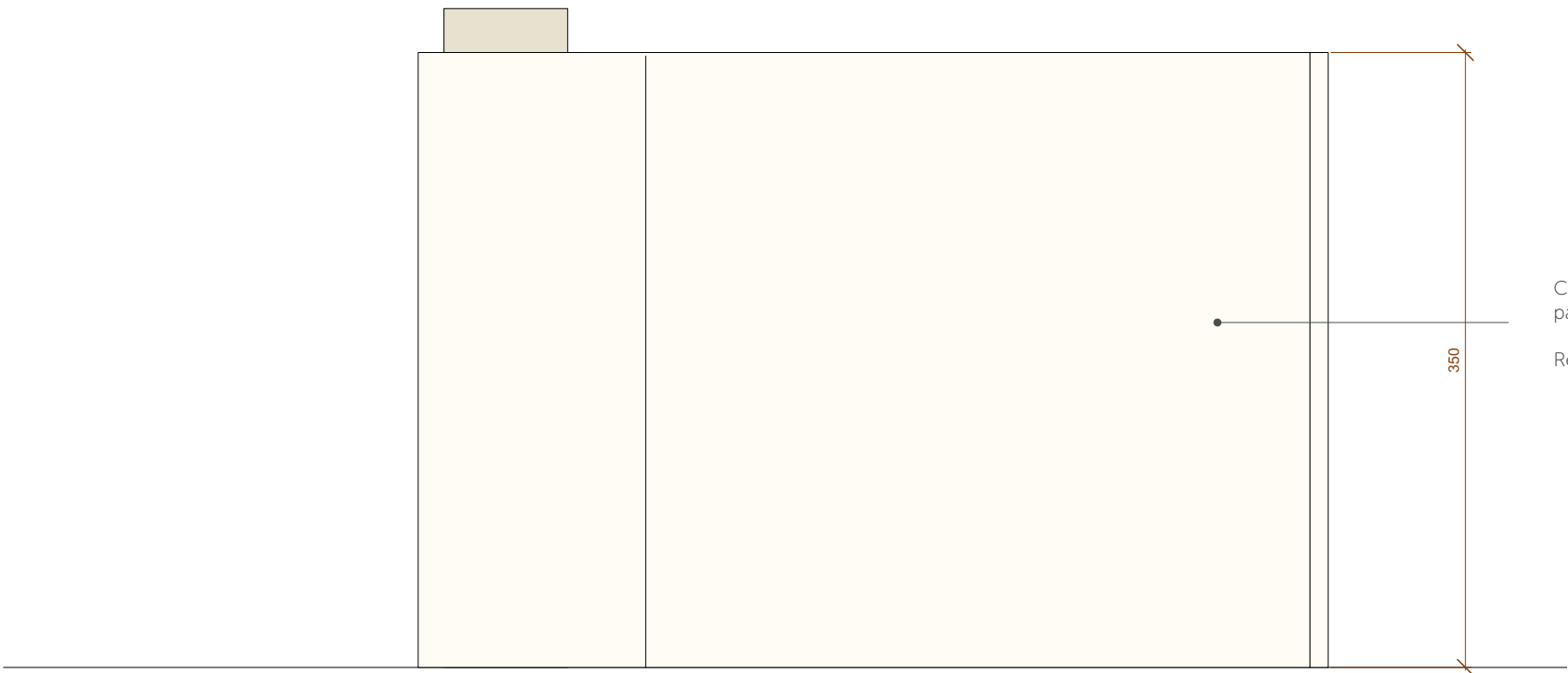


PLAN



Détails de l'ensemble

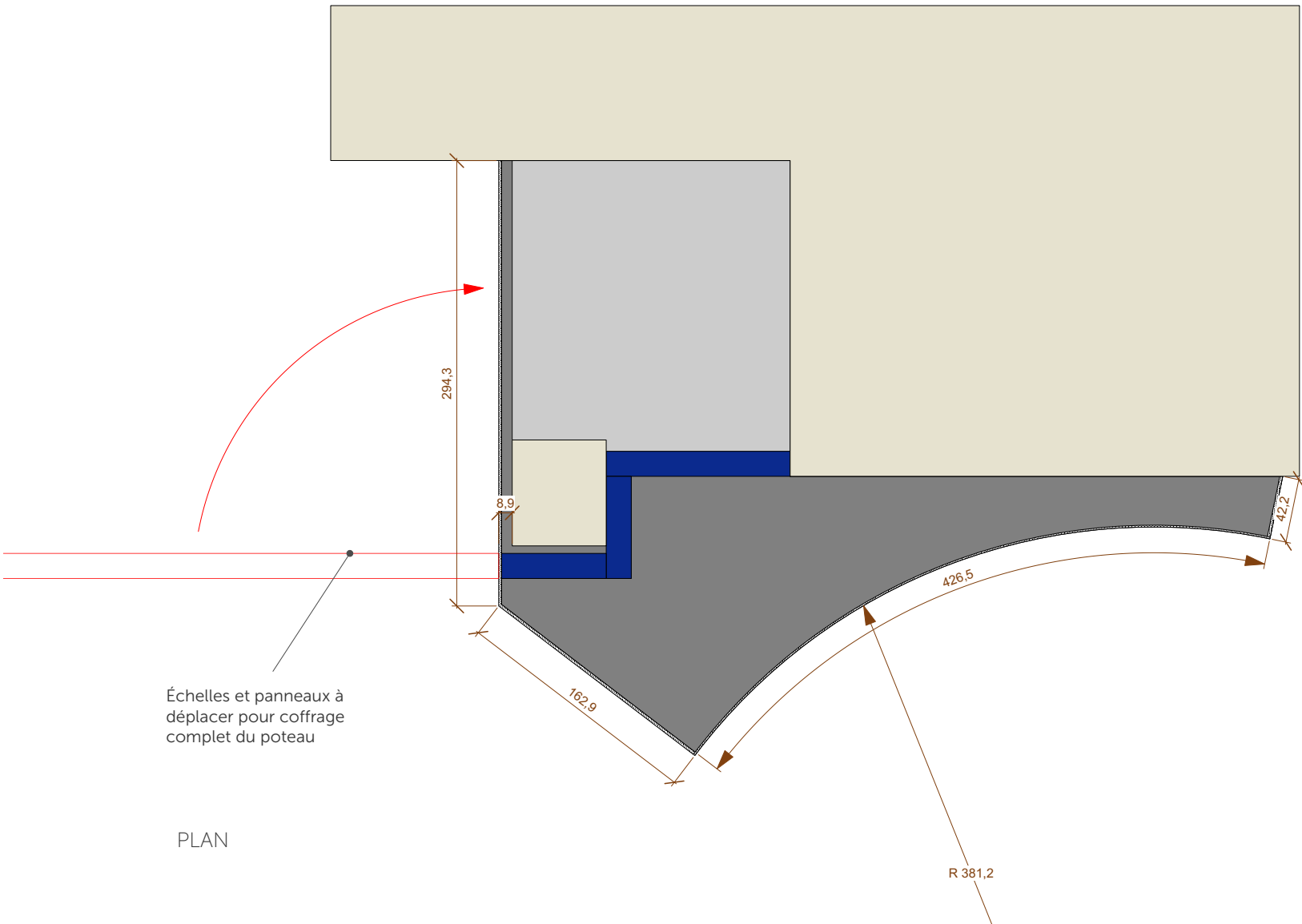
- Constrcution d'une cimaise courbe simple face
- Déplacement de parements et échelles existants



Cimaise courbe à construire / échelles et parements

Reprise possible à l'existant

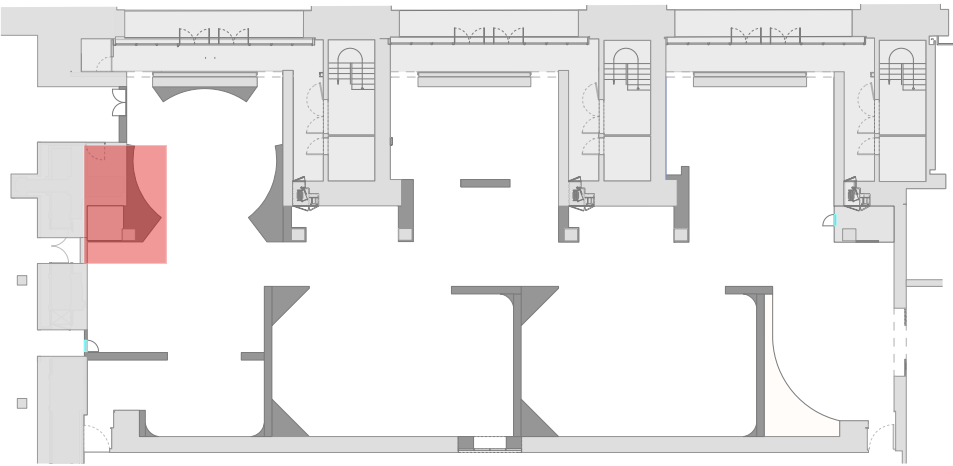
ELEVATION FACE



Échelles et panneaux à déplacer pour coffrage complet du poteau

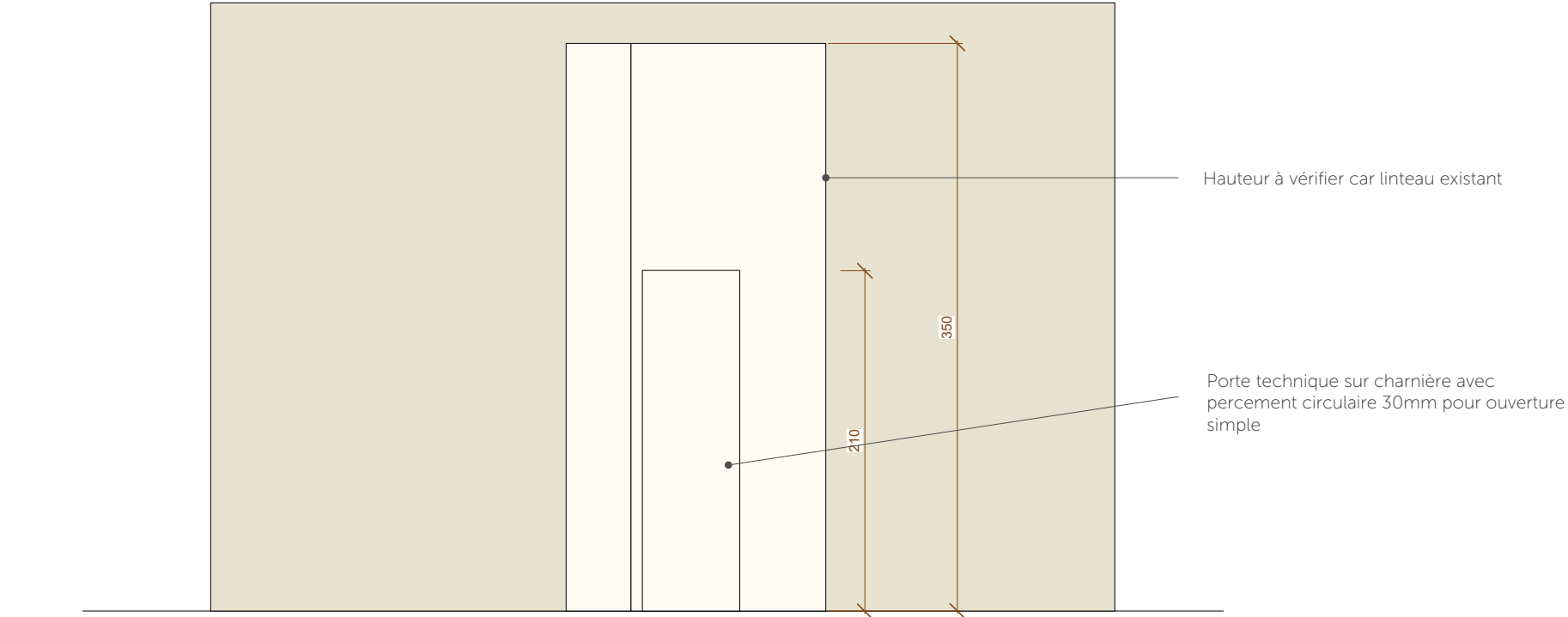
PLAN

- Existant scénographie précédente
- À construire

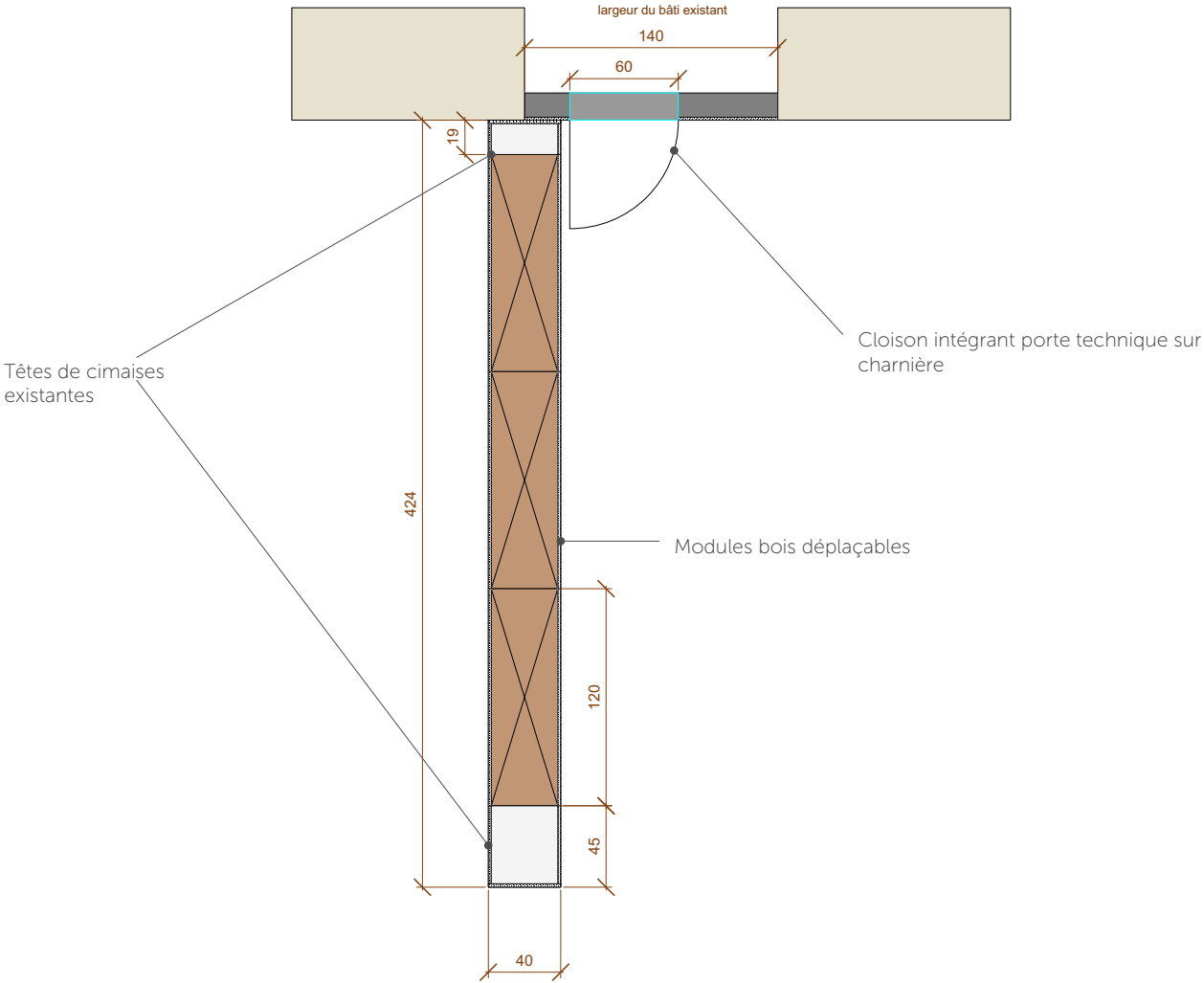


Détails de l'ensemble

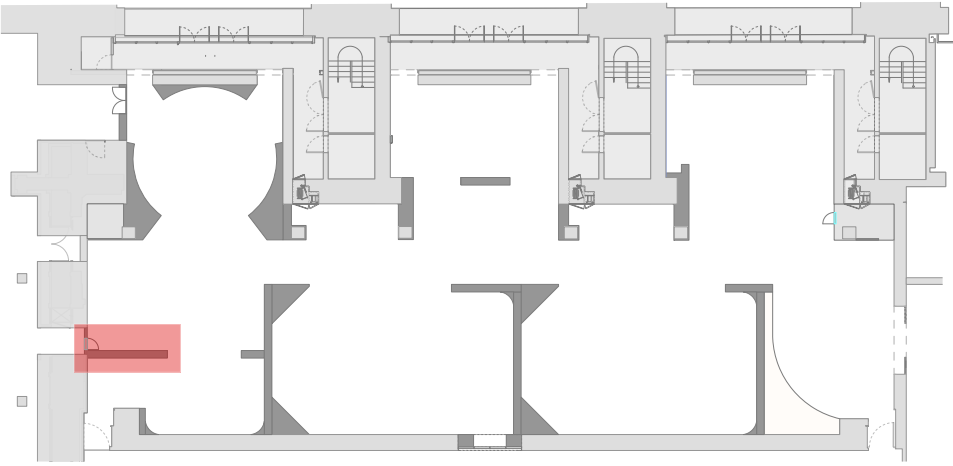
- Intégration 3 modules bois avec parements intégrés
- Intégration 2 têtes de cimaises existantes
- Construction une cimaise simple face intégrant une porte technique

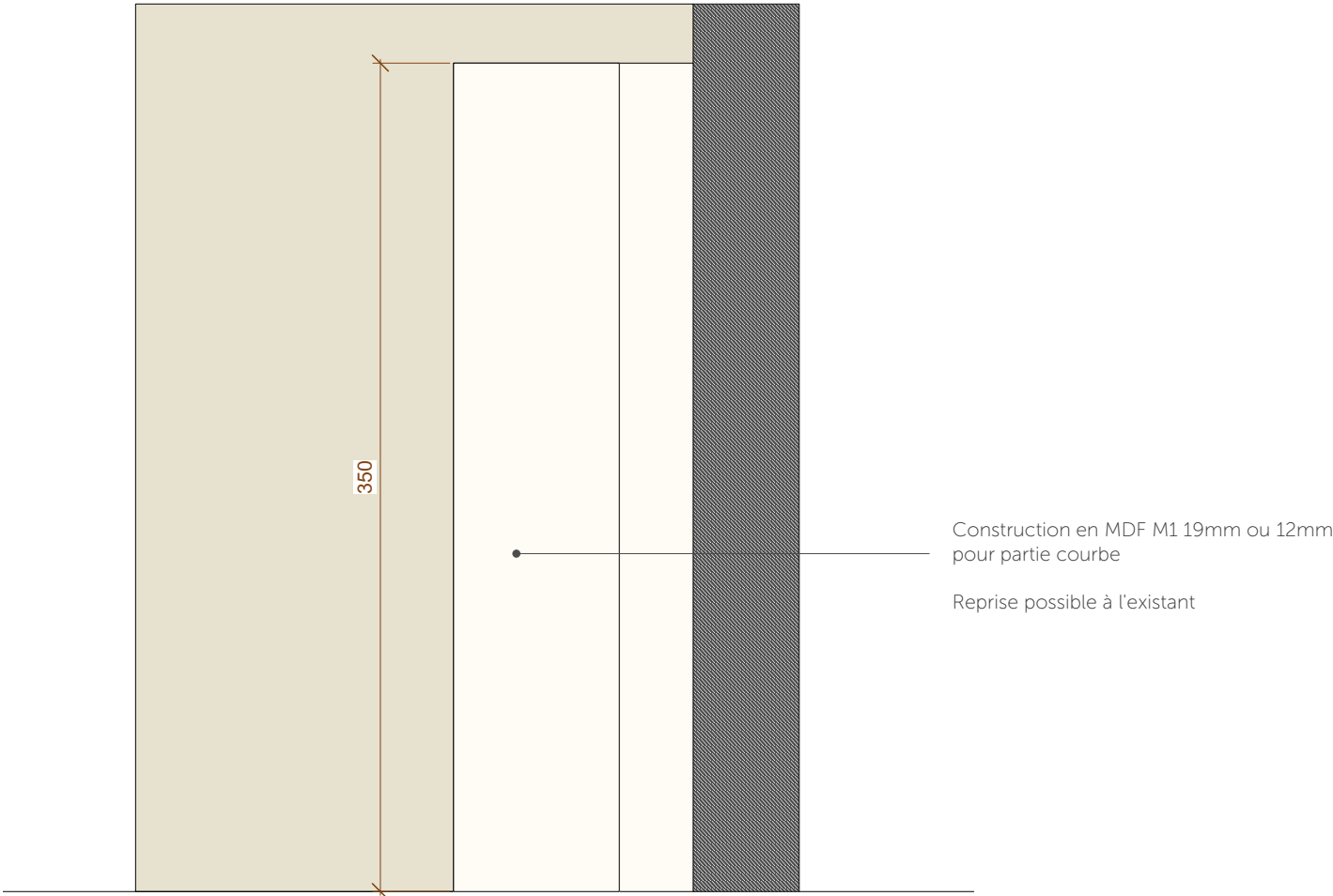


ELEVATION FACE

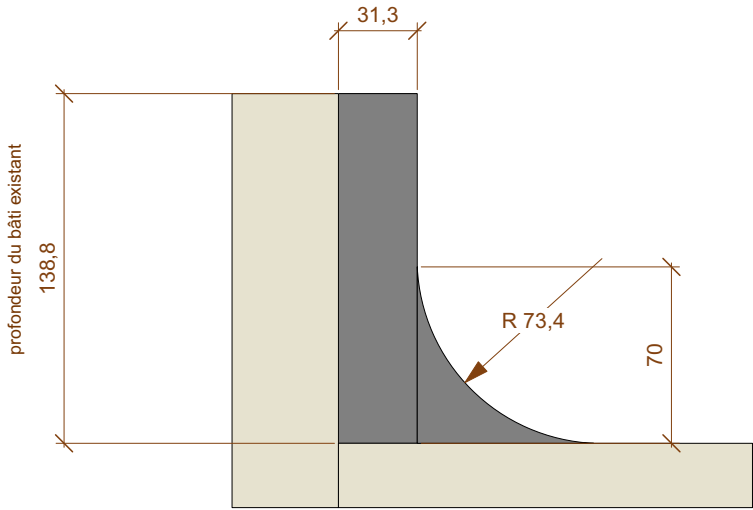


PLAN





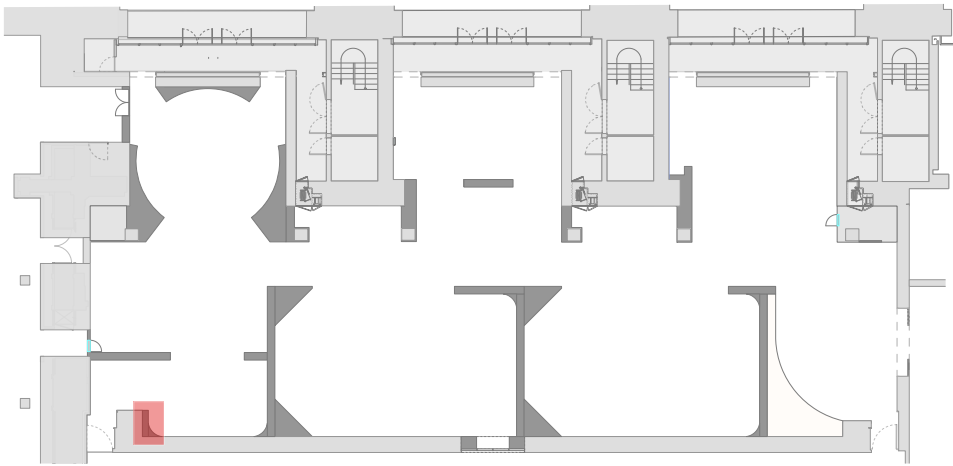
ELEVATION FACE



PLAN

Détails de l'ensemble

- Construction d'un parement courbe attaché à un doublage simple face



RENOIR ET L'AMOUR

Musée d'Orsay - Galerie AVAL

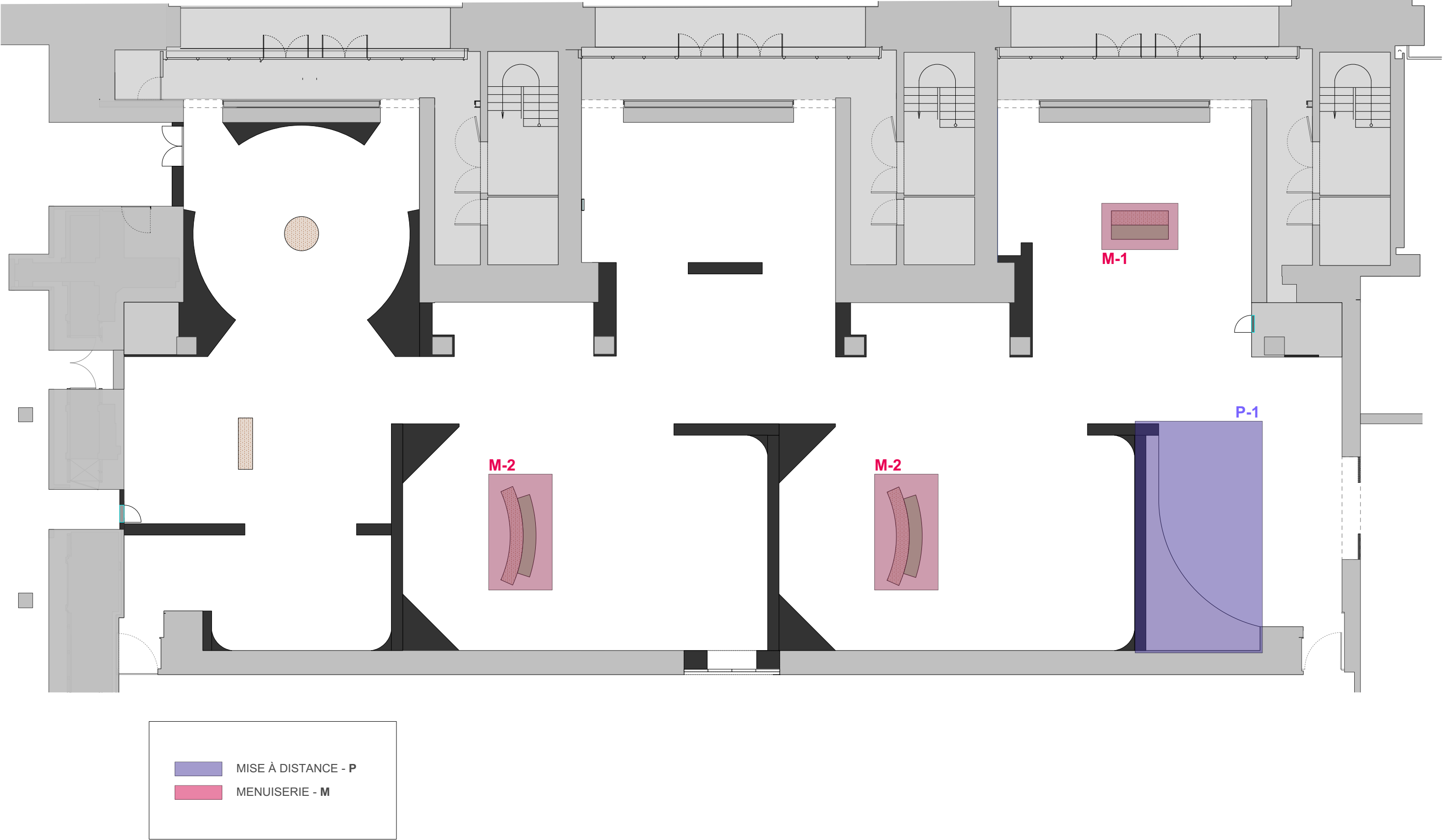
Phase DCE

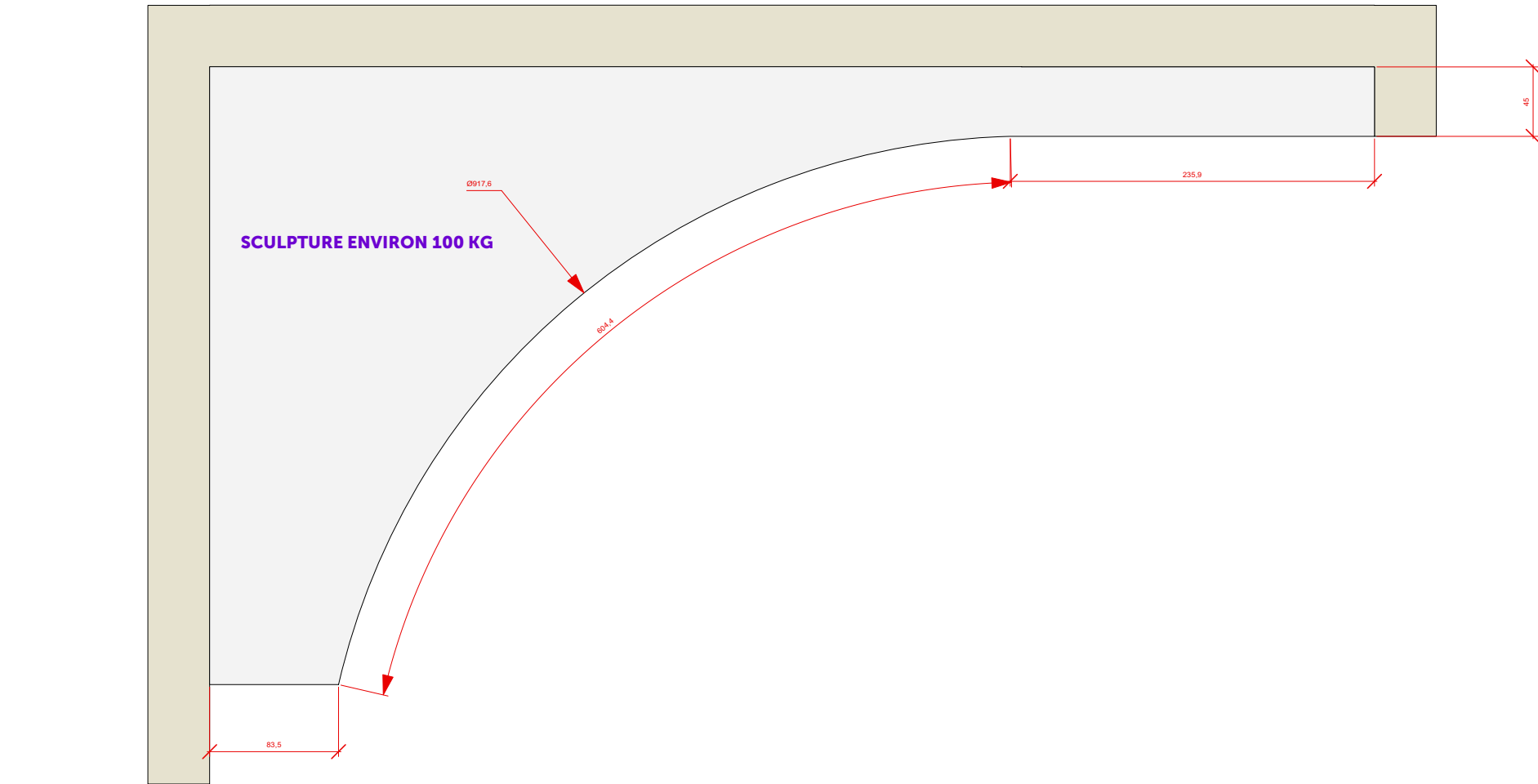
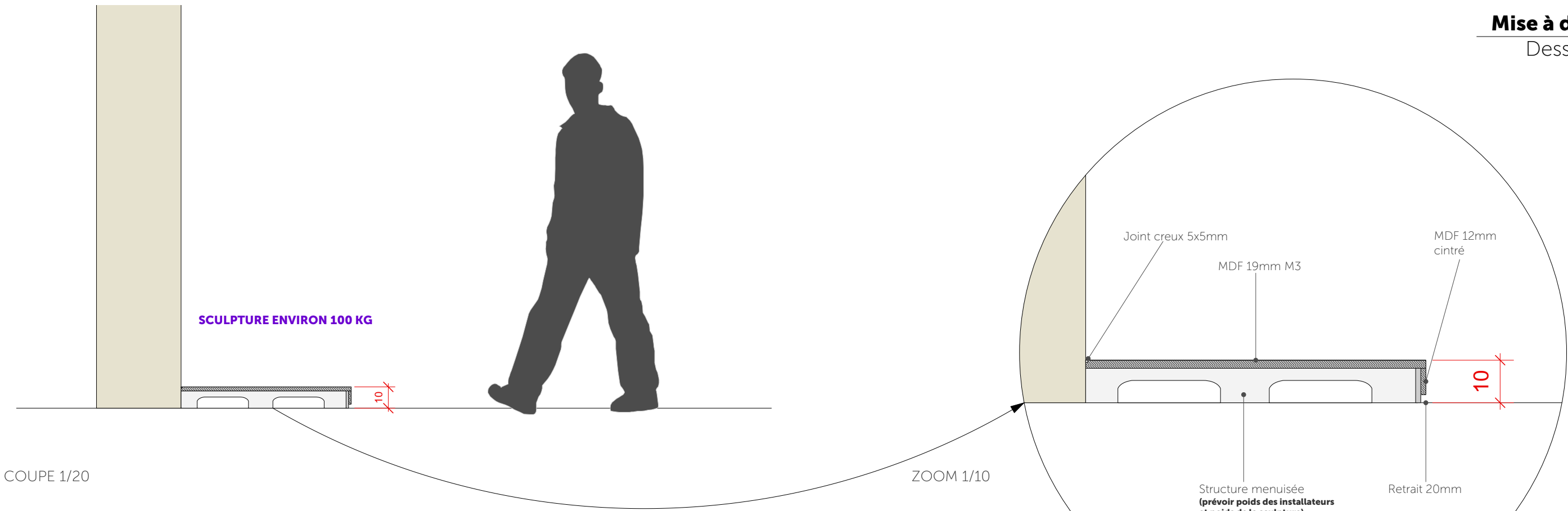
ANNEXE 1 : RÉCUPÉRATION

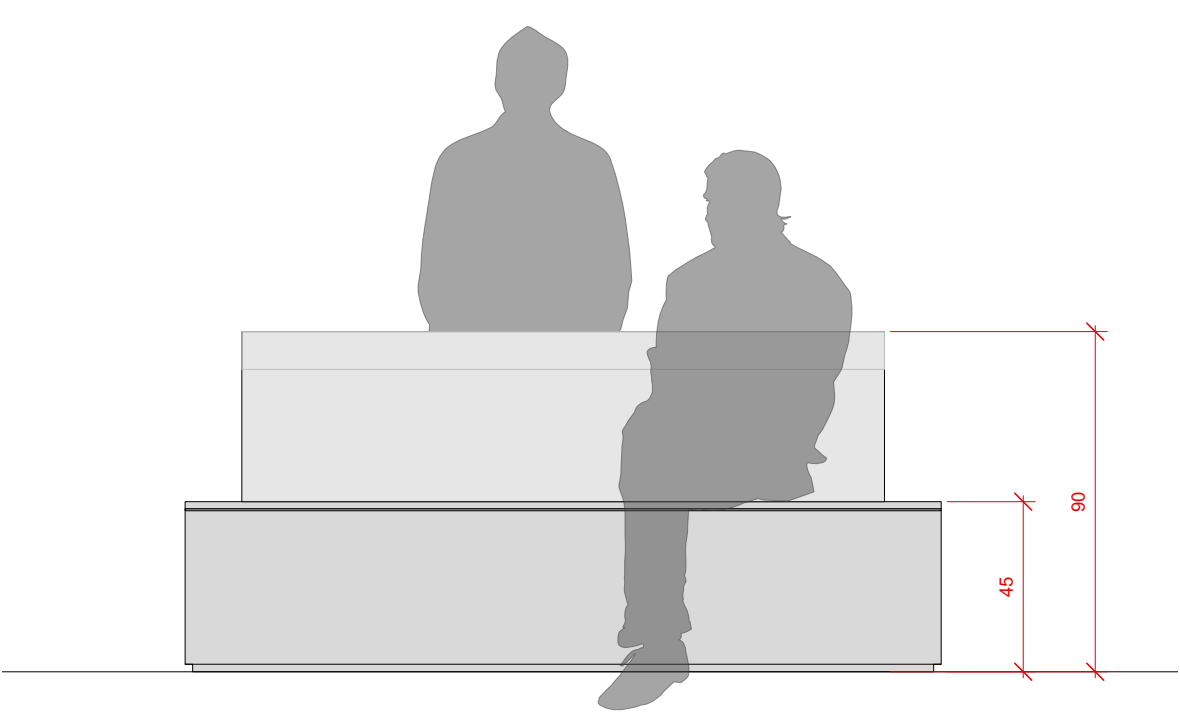
CLOISONNEMENT

MENUISERIE / DIVERS

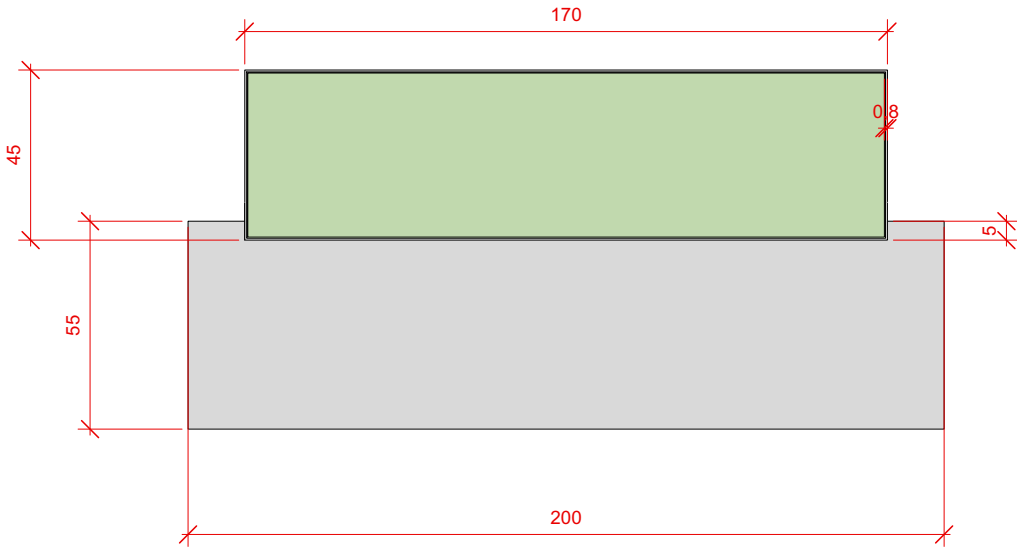
PEINTURE



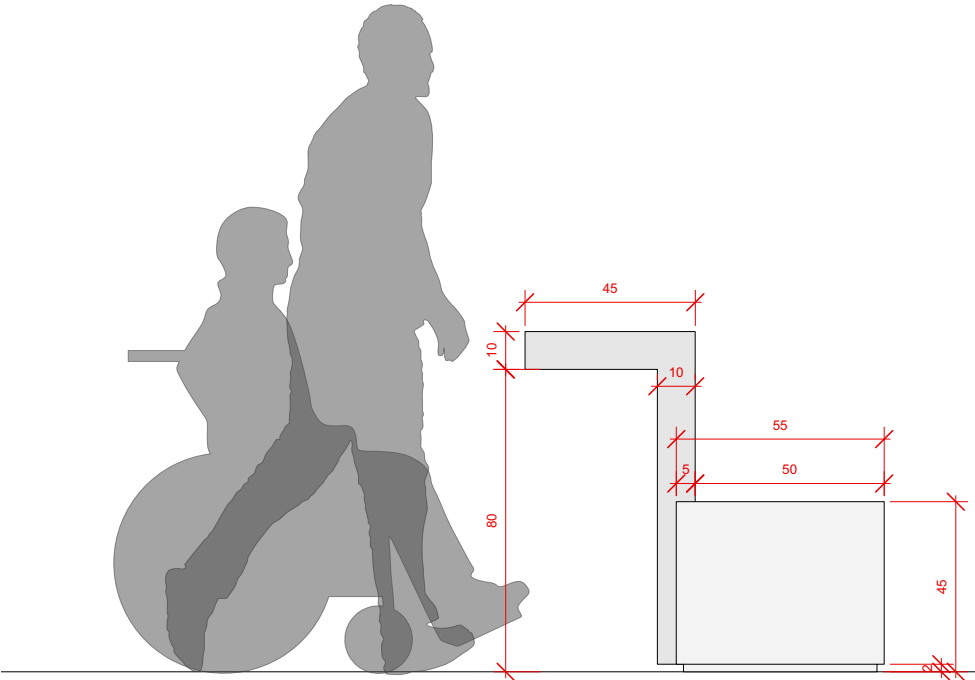




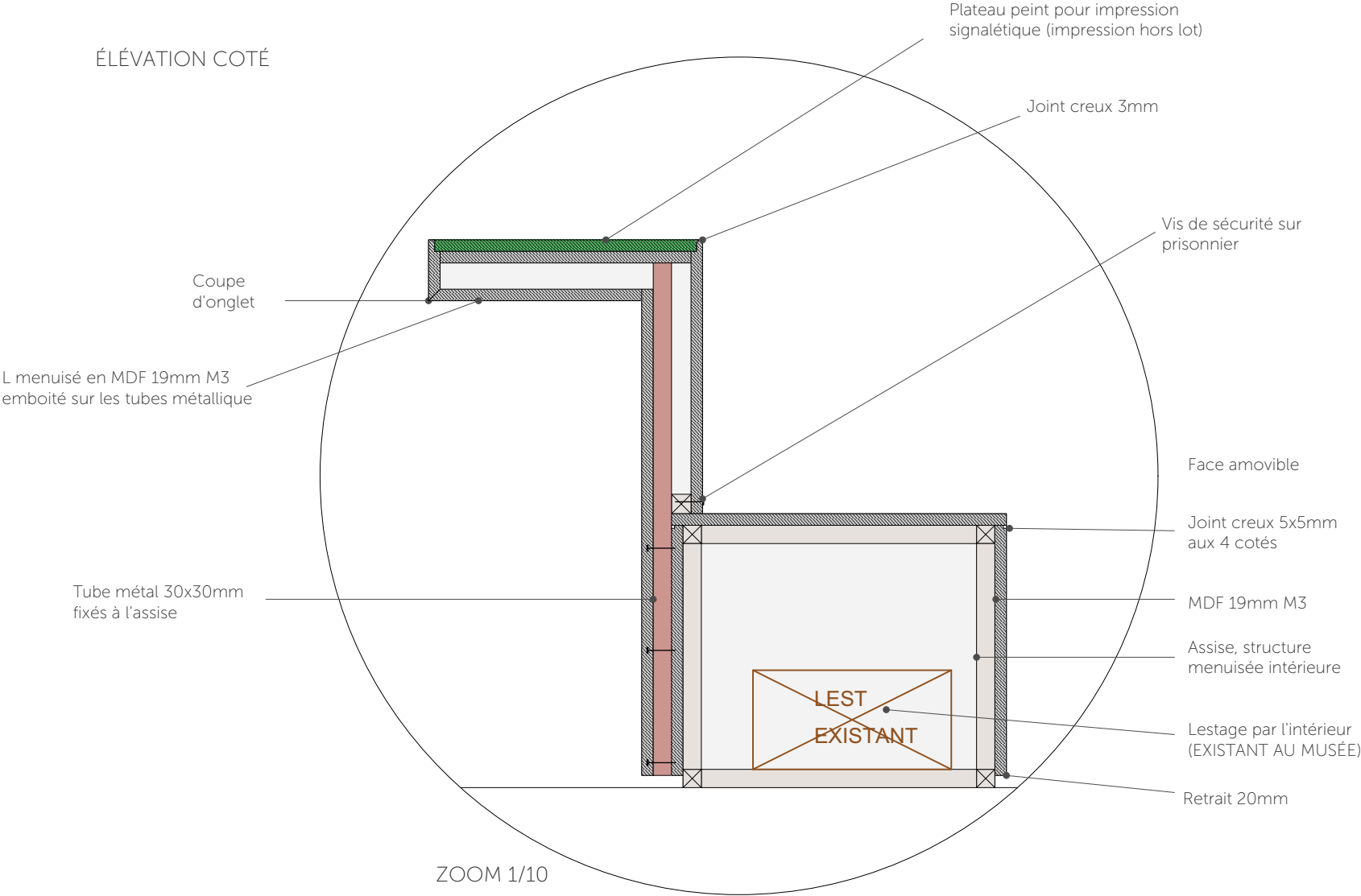
ÉLÉVATION FACE

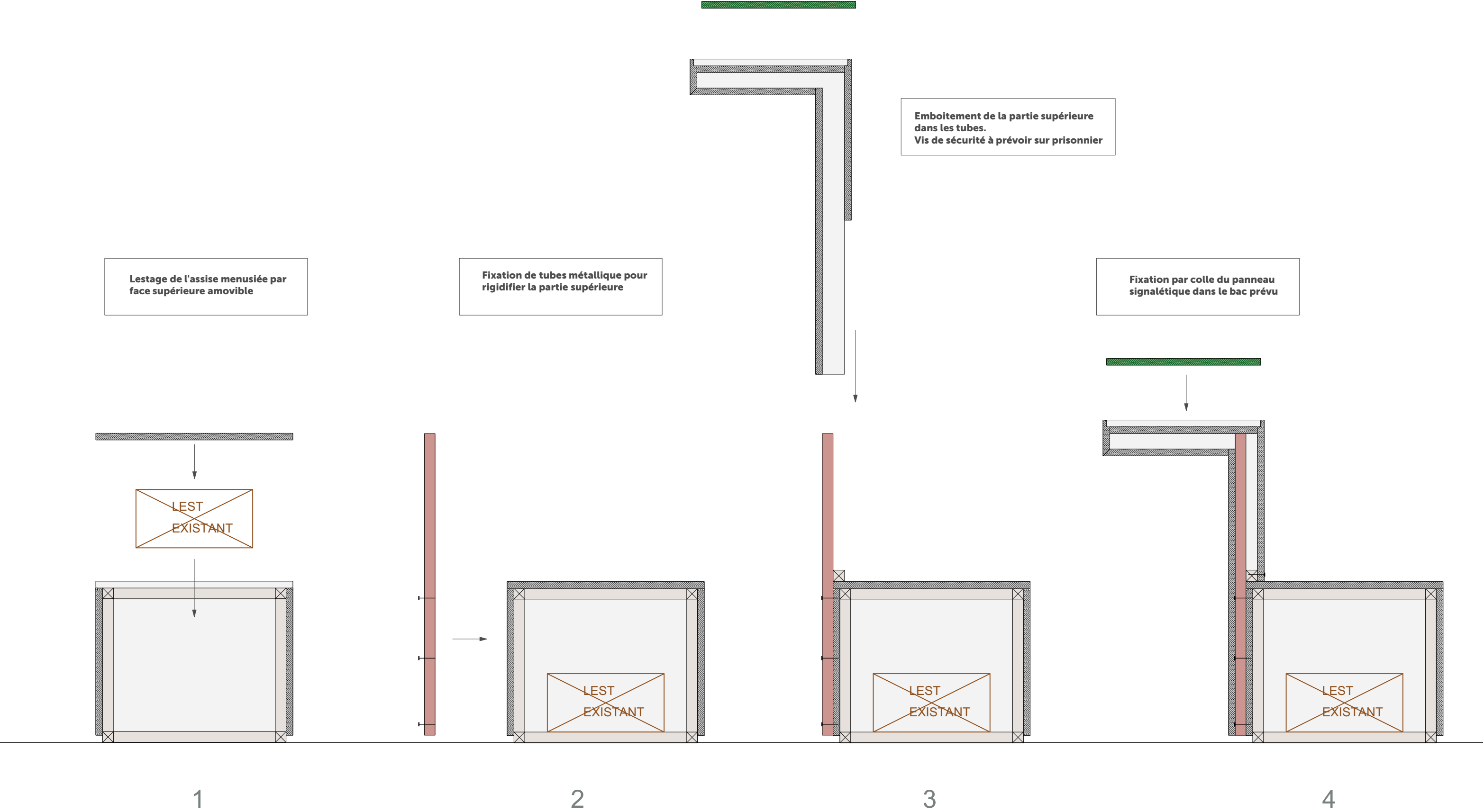


PLAN



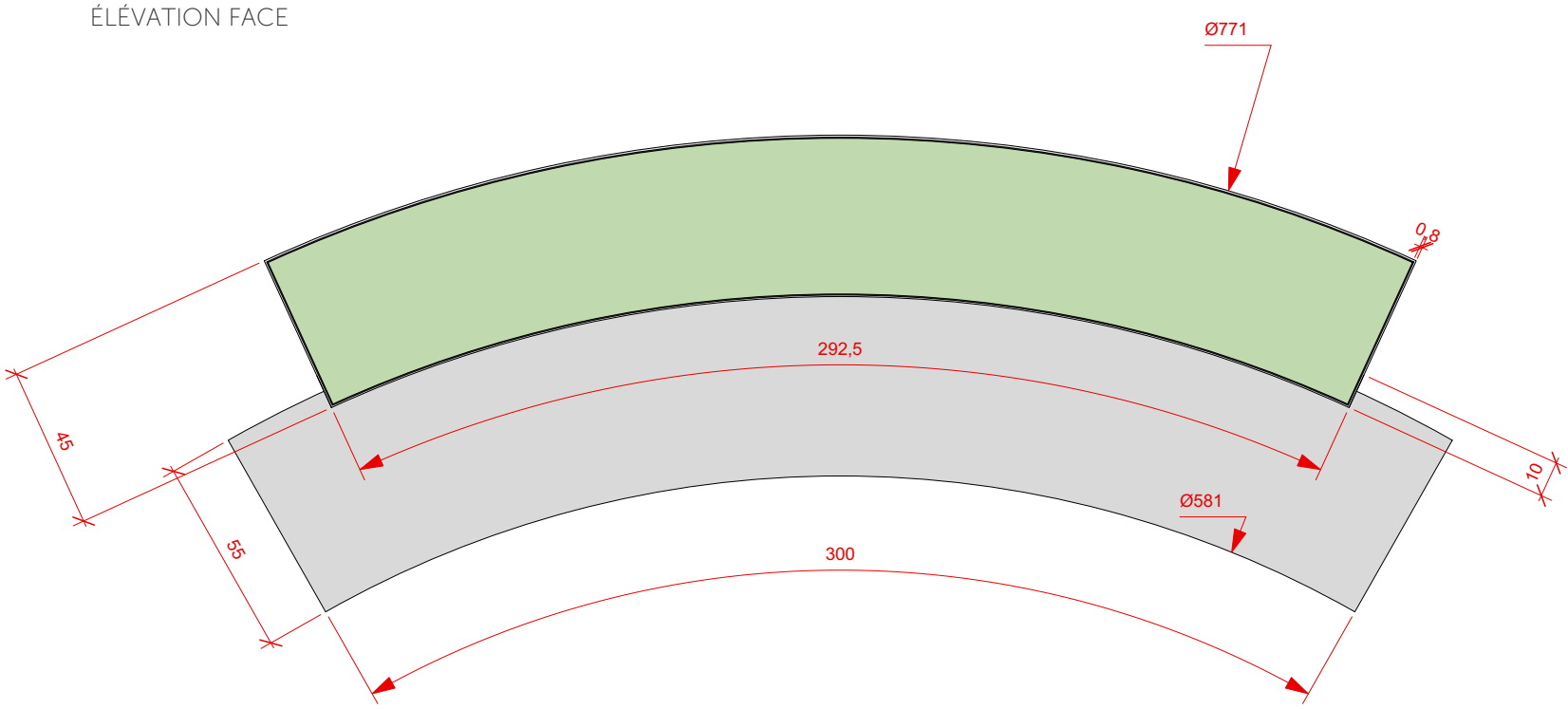
ÉLÉVATION COTÉ





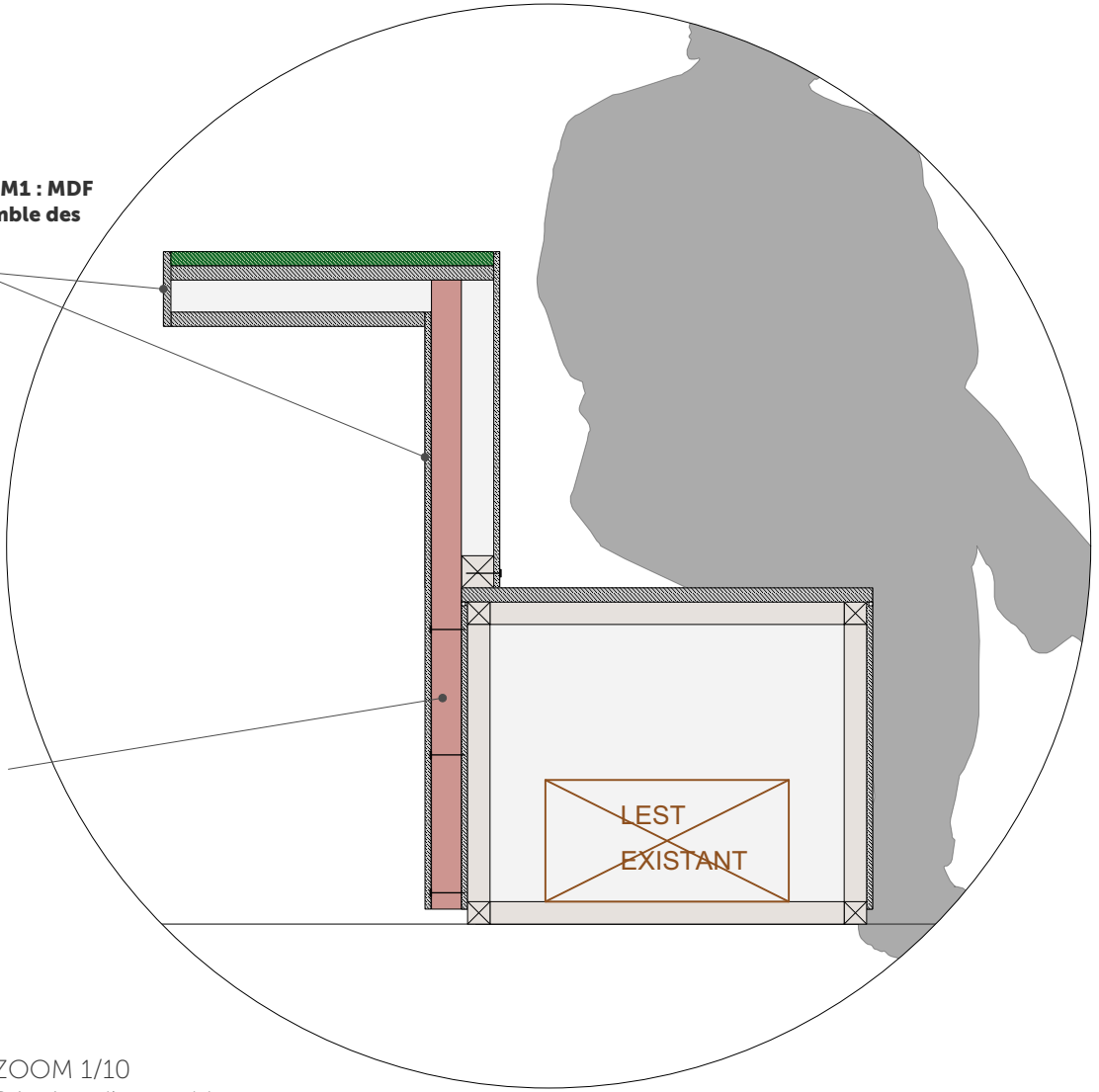
COUPES / PRINCIPE D'ASSEMBLAGES

Systeme d'assemblage idem au M-1
A produire en **deux exemplaires**



Différence notable avec M1 : MDF
8mm cintré pour l'ensemble des
parties courbes

Tube métal
40x40mm



RENOIR ET L'AMOUR

Musée d'Orsay - Galerie AVAL

Phase DCE

ANNEXE 1 : RÉCUPÉRATION

CLOISONNEMENT

MENUISERIE / DIVERS

PEINTURE

